



LANDKREIS
MECKLENBURGISCHE
SEENPLATTE

KunstOffen

18. - 20. Mai 2024



lk-mecklenburgische-seenplatte.de/KunstOffen

MV 
tut gut.

Mecklenburg-Vorpommern



KunstOffen 2024

in der Mecklenburgischen Seenplatte

„Das Kunstwerk ist eine imaginäre Insel, die rings von Wirklichkeit umbrandet ist.“ José Ortega y Gasset

Pfingsten 2024

Ein Wochenende im Zeichen der Kunst

KunstOffen hat sich in den letzten Jahrzehnten für viele Menschen zu einem festen Bestandteil der regionalen Kunstszene entwickelt.

Wir freuen uns daher sehr, dass KunstOffen in der Mecklenburgischen Seenplatte **von Samstag, dem 18. Mai bis Montag, dem 20. Mai 2024** Kunst in all ihren Facetten auf eine ganz besondere Weise wieder erlebbar machen wird.

Besuchen Sie an diesen Tagen Höfe, Galerien, Werkstätten und Ateliers lokaler Künstlerinnen und Künstler und gewinnen Sie Einblicke in Malerei, Grafik, Keramik, Bildhauerei und Fotografie.

Mit Führungen werden Sie die Kunstschaffenden an der Entstehung und den Geschichten ihrer Werke teilhaben lassen.

Feierlich eröffnet wird KunstOffen in diesem Jahr am Freitag, dem 17. Mai um 18 Uhr in der Schlosskapelle Remplin.

Zur Einstimmung können Sie dort neben einer vielfältigen Ausstellung auch ein Konzert des schwedischen Musikers Ray Cooper besuchen ([nähere Informationen auf Seite 14](#)).

Danach werden Sie wie immer die leuchtend gelben Schirme herzlich dazu einladen, Kunst zu entdecken, zu genießen und hier und da auch aktiv daran mitzuwirken.

Impressum:

Herausgeber: Landkreis Mecklenburgische Seenplatte
Büro des Landrates / Bereich Kultur
Platanenstraße 43
17033 Neubrandenburg

Kontakt: cindy.schluessler@lk-seenplatte.de
Tel. 0395/57087-3123

Titelbild: „Gesund und Satt“ von Dorothee Rättsch,
Terrakotta, 64 cm, 2010
Foto: Dorothee Rättsch (siehe Seite 46)

Bildnachweise: Teilnehmerinnen und Teilnehmer der Aktion
KunstOffen in der Mecklenburgischen Seenplatte

Layout/ Druck: Steffen MEDIA GmbH, Friedland | Usedom



Mit freundlicher Unterstützung der Sparkasse Neubrandenburg-Demmin

Haftungsausschlussklausel:

Der Herausgeber dieser Broschüre übernimmt für die Richtigkeit der Angaben und für die Durchführung sowie für den Inhalt der genannten Veranstaltungen keine Gewähr.

Legende:

Künstlerin/ Künstler ist Mitglied im Künstlerbund M/V e.V. im BBK

Bildende Künstlerin/ Bildender Künstler

Kunsthandwerkerin/ Kunsthandwerker

Galerie/ Kunstsammlung

Hobbykünstlerin/ Hobbykünstler

Andere

Wichtig:

Bitte informieren Sie sich über eventuelle Programmänderungen aktuell auf der Internetseite des Landkreises MSE unter www.lk-mecklenburgische-seenplatte.de/KunstOffen sowie unter www.mecklenburgische-seenplatte.de/kunststoffen.

REGION DEMMIN



Polignano, Öl, 80x80 cm, 2020

Barrierefreier Zugang möglich.

**Lilo Schlösser**

17109 Demmin 1
 Heinrich-Zille-Straße 19
Atelier, Ausstellung
 Ausstellung „Neue Werke“ im Wintergarten
 Atelier Lilo Schlösser
 Malerei und Literatur von Karl Schlösser (†)
 Skulpturengarten
 Geöffnet:
 Sa/So/Mo: 10 – 18 Uhr
 Kontakt: Tel. 03998 432084
 karl-lilo-schloesser@t-online.de

**Christine Richter**

17109 Demmin 2
 Am Kirchengut 5
Werkstatt, Ausstellung
 Skulpturengarten und musikalische Umrahmung
 Geöffnet: Sa/So: 10 – 18 Uhr
 Kontakt: Tel. 03998 362483
 christine.richter@cantemus.de

Barrierefreier Zugang möglich.

**Gutshaus Waldberg**

17109 Demmin 3
 Waldberg 1
Atelier, Werkstatt, Ausstellung
 Modedesign Froeken Frida
 Kunsthandwerk
 Bilderausstellung

Geöffnet: Sa/So: 10 – 18 Uhr, Mo: 10 – 17 Uhr
 Kontakt: Simone Brentrup, Tel. 017661527812
 froeken-frida@t-online.de, www.gutshaus-waldberg.de

**Schäfers und Freunde**

17153 Stavenhagen 4
 OT Kölpin, Kölpin 4
 Große Scheune
Ausstellung
 In unserer großen Scheune stellen wir aus:
 Anne-Dore Schäfer: Malerei
 Uwe Schäfer: Skulptur
 Michael Hepp: Keramik

Marc Rohweder: Malerei (www.marc-rohweder.de)
 Michael Beyer: Siebdruck und Videoinstallation (www.lololand.de),
 Lioba Conrad: Fotografie.
 Wolfgang Borrs: Fotografie, auf Instagram @wolfgangborrs.
 Geöffnet: Sa/So/Mo: 10 – 19 Uhr
 Kontakt: Anne Dore Schäfer, Tel. 0172 9931073

Barrierefreier Zugang möglich.





Roswitha Ziethen

5

17111 Sarow
OT Ganschendorf
Ganschendorf 12
Atelier

Üppige Damen aus Beton für den Garten, Tonplastiken, Malerei, figürliche Magnete und anderes können Sie in meinem großen Garten entdecken.

Geöffnet: Sa/So/Mo: 10 – 18 Uhr

Kontakt: Tel. 0162 5109768

roswitha@hechtenberg.de, www.roswitha-ziethen.com

Barrierefreier Zugang möglich.



Petra Henrich

6

17111 Hohenmocker
OT Hohenbrünzow
Dorfstraße 7 A
Kunst-Konsum

*Atelier, Werkstatt,
Ausstellung*

Ausstellung von
Musikskulpturen.

Gastkünstlerin: Gabriele
Schwanebeck, Malerei.

Geöffnet: Sa/So: 10 – 18 Uhr

Kontakt: Petra Henrich
info@musikskulpturen.de

www.musikskulpturen.de

Gabriele Schwanebeck

dr.g.schwanebeck@gmail.com

www.malateliermalgalerie.com

Barrierefreier Zugang möglich.



Manfred Strohmaier

7

17111 Sommersdorf
Zum See Nr. 5

Atelier, Ausstellung
Skulpturen, Acrylbilder,
Druckgrafik.

Geöffnet:

Sa/So/Mo: 14 – 18 Uhr

Kontakt: Tel. 0177 3430915
der-stromi@t-online.de

Barrierefreier Zugang möglich.



Tischlerei

8

**Peter Braun &
Julia Flemig**

17111 Sommersdorf
Neu Sommersdorf 21

Werkstatt, Ausstellung

Gestaltungsüberraschungen.
Offene Werkstatt. Gucken und
Genießen.

Geöffnet: Sa: 10 – 18 Uhr

So: 12 – 17 Uhr

Kontakt: Tel. 0172 3061069
www.tischlerei-braun.de



Barrierefreier Zugang möglich.





Kunstspeicher Stavenhagen

9

17153 Stavenhagen
Reuterplatz 2 (Busbahnhof)
Ausstellung

Seit nun einem Jahr befindet sich der denkmalgeschützte Speicher am Busbahnhof in

Stavenhagen im Umbau zu einer Werkstatt und einem Ausstellungsraum. Nach den ersten Bauphasen möchte ich nun zu Pfingsten das erste Mal die Türen öffnen und, mit einem Kunsthandwerkermarkt zum Auftakt, einen Einblick in den Speicher und mein zukünftiges Schaffen ermöglichen. Es werden unterschiedliche Kunsthandwerker ihre Arbeiten mit verschiedensten Materialien präsentieren und anbieten. Dabei sind regionale und überregionale Künstler aus den Bereichen Holzdesign, Kupferkunst, Malerei und mehr.

Geöffnet: Sa/So: 10 – 18 Uhr, Mo: 10 – 16 Uhr

Kontakt: Hagen Effenberger, Tel. 01590 4695930
effenbergerhagen@gmail.com, www.h-genart.de



Isabel Höpner



Gustavo Bedia Cordova

Freunde des Mittelhofes

10

17139 Basedow,
OT Gessin, Gessin 7
Ausstellung

Ausstellungsorte: Café, Tenne, Dorfhaus, Kapelle, Hof
Malerei: Anja Brachmann, Sam Wilke, Maria Kleist, Hubertus Holz, Marion Gesell, Anja Junghans, Sophie Albern, Gustavo Bedia Cordova, Nils Linscheidt, *Grafik/Druck:* Anne Martin, Ulrike Ziggel, Isabel Höpner, *Illustration:* Claudia Burmeister (Papierziege), *Fotografie:* Falko Glöckner, Matthias Bruschi, Salome

Dorner, *Skulptur:* Juan, Cabrera *Gedichte/Textile Collagen:* Heike Müller, Claudia Ziggel, *Patchworkarbeiten mit Kindern:* Andrea Doberstein, Charlotte Dickau, Helena von Briel, Greta Sahn.

Geöffnet: Sa/So/Mo: 10 – 18 Uhr

Kontakt: Mittelhof Gessin e.V., Tel. 039957 18305

Barrierefreier Zugang möglich. 



Kathrin Wetzel

11

17139 Basedow
OT Gessin, Stall zwischen Gessin und Basedow Höhe
Ausstellung

„Ein verlassener Ort“ – ganzheitliches Kunstprojekt.
Samstag, 18.05.2024
Konzert der Band Irremurxx
Einlass: 19 Uhr.

Geöffnet: Sa: 10 Uhr bis Ende des Konzertes

So: 12 – 18 Uhr, Mo: 12 – 17 Uhr

Kontakt: Tel. 0173 2479875, kwetzel.gessin@web.de
instagram: kathrin_wetzel

Barrierefreier Zugang möglich.



Sanferans-Art

12

17091 Wolde OT Japzow
Japzow 17
Ausstellung

Ausstellung meiner Werke und Gespräche mit mir. Keine Anmeldung erforderlich. Eintritt frei.

Geöffnet:

Sa/So/Mo: 11 – 18 Uhr

Kontakt: H. W. Schneider
Tel. 0157 82436325
sanferan@outlook.com
www.sanferans-art.com

Barrierefreier Zugang möglich.





Petra Hoffschild 13
 17091 Breesen, OT Kalübbe
 Ausbau 25
Werkstatt, Ausstellung
 Deko- und Gartenkeramik
 Experimentelle Kunstobjekte
 Figürliche Keramik

Geöffnet: Sa/So: 10 – 18 Uhr, Mo: 10 – 13 Uhr
Kontakt: Kreativhof-Ton-Art, Tel. 039604 20688
kreativhof-ton-art@web.de

Barrierefreier Zugang möglich.



SUBITOW Galerie 14
Atelier Leben
 17089 Breest, OT Klempenow
 Klempenow 16 (vis a vis Burg
 Klempenow)
Atelier, Ausstellung
 Gemeinschaftsausstellung –
 Gartenkunst & Gong-Sound
 Die 8-Freunde-GALERIE zeigt
 in Vielfalt MALEREI – SKULP-
 TUR – FOTOGRAFIK & QUILT.

Art aktuell inter- & regional. Bau & Schauhaus, Kunst im Kontext.
 ONYX Gong-Sound am Sonntag, **19. Mai ab 14 Uhr** von Miriam
 Streisand & Helge Tietze.

Geöffnet: Sa: 11 – 18 Uhr, So: 11 – 19 Uhr, Mo: 11 - 18 Uhr
Kontakt: Klaus Böllhoff, Tel. 0177 2775015
post@klaus-boellhoff.com, www.klaus-boellhoff.com

Barrierefreier Zugang möglich.



**Maluka-
Porzellanatelier** 15
 17111 Borrentin
 OT Gnevezow, Dorfstraße 42
*Atelier, Werkstatt,
Ausstellung*
 Die Designerin Marie-
 Luise Franz führt durch die
 Porzellanproduktion, erklärt
 den Gasofenbrand und stellt
 neueste Entwürfe vor.
 Kinder können gegen eine
 kleine Spende Porzellan-
 anhänger bemalen und
 Ketten basteln.
Geöffnet:
 Sa/So/Mo: 10 – 18 Uhr



Kontakt: Marie-Luise Franz, Tel. 01511 7296181
malukaporzellan@gmail.com, www.maluka-porzellan.de



„Geht voran“, Anne-Katrin Altwein

**Kunstsammlung
Altwein** 16
 17153 Ivenack
 Eichenallee 33
Atelier, Ausstellung
 Geht voran.
 Skulpturen, Plastiken, Malerei,
 Zeichnung und Grafik.
 Arbeiten von Anne-Katrin
 Altwein (1960-2023).

Geöffnet: Sa/So: 10 – 17 Uhr
Kontakt: Raphael Wolf, Tel. 0176 24131369
raphael@arquoia.com, www.anne-katrin-altwein.de



Antje Lutzer – Filzobjekte 17
 17091 Wolde
 OT Marienhof, Marienhof 1
Werkstatt, Ausstellung
 Meine Erfahrungen im Umgang mit Formen und Farben aus der Malerei inspirieren mich zur experimentellen Arbeit mit dem Naturmaterial Wolle. Gern zeige ich auch in diesem Jahr meine reliefartigen Wandobjekte, Skulpturen und freue mich auf interes-

sante Begegnungen und Gespräche. Gastkünstlerin: Marita Czepa, Malerin aus Berlin mit Zeichnungen und Malerei.

Geöffnet: Sa/So: 10:30 – 17 Uhr

Kontakt: Tel. 0171 7824378, Antje.lutzer@marienhof-filz.de
www.marienhof-filz.de



Sylvia Benda 18
 17089 Gnevkow
 OT Letzin, Dorfstraße 45
Atelier, Ausstellung
 Ausstellung der Geschichtenkissen und textilen Wandbilder sowie Besichtigung des Ateliers.
Geöffnet:
 Sa/So/Mo: 10 – 18 Uhr
Kontakt: Tel. 039993 70823
www.geschichtenkissen.de



Sabine Grundmann 19
 17111 Nossendorf
 OT Medrow, Lindenallee 7
Atelier, Werkstatt, Ausstellung
 Die Werkstatt im Rotkehlchenhaus zeigt stimmungsvolle Arbeiten von Sabine und feins-

te Trockenblumenfloristik von Ingrid. Freuen Sie sich außerdem auf spannende kreative Experimente der Jugend.

Geöffnet: Sa/So: 10 – 18 Uhr, Mo: 10 – 14 Uhr

Kontakt: Tel. 0173 2429257, sabine-grundmann@web.de
www.rotkehlchenhaus.de

Barrierefreier Zugang möglich.



Töpferei Tine und Jochen Löber 20
 17129 Alt Tellin
 Neu Tellin 9
Atelier, Werkstatt
 Beim Vordrehen zuschauen. Neue Keramik entdecken. Selbst Ton formen. Samstag-nachmittag Klanglandschaften mit Silke Gonska aus Weimar. Wir malen auf Ton, sie malt Stimm-Bilder, lässt Töne im Naturraum tanzen.
Geöffnet:
 Sa/So/Mo: 10 – 18 Uhr
Kontakt: Tel. 039991 30322,
www.toepferweg.de

Barrierefreier Zugang möglich.





Kunsthörderverein Schlosskapelle Remplin

21

17139 Malchin, OT Remplin
Schloßstraße 15

Ausstellung

Ausstellung von Gemälden
und Skulpturen zeitgenös-
sischer Künstler*innen.

In diesem Jahr werden in
und vor der Schlosskapelle
außerdem einige Kunstwerke
verschiedener Künstlerinnen

und Künstler zu sehen sein, die an KunstOffen teilnehmen.

Geöffnet: Fr: 18 – 22 Uhr, Sa/So/Mo: 11 – 19 Uhr

Kontakt: Peter Balsam, Tel. 0163 8693632, info@kunst-kapelle.de

Eröffnungsveranstaltung am 17.05.2024 um 18 Uhr

KunstOffen wird in diesem Jahr in der Schlosskapelle Remplin eröffnet. Es erwartet Sie eine Gruppenausstellung mit einer Auswahl von Kunstwerken von an KunstOffen teilnehmenden Künstlerinnen und Künstlern. Freuen Sie sich auf farbenfrohe Bilder, beeindruckende Kunsthandwerke aus Holz und Ton und auf lebendige Fotografien. Lassen Sie sich überraschen.

Im Anschluss findet von 19:30 – 22 Uhr ein Konzert mit Ray Cooper statt.

Ray Cooper ist ein in Schweden lebender Singer-Songwriter und Multiinstrumentalist.

Geschichten stehen im Mittelpunkt der Arbeit des Künstlers.

„Meine Ideen schöpfe ich aus Erinnerungen, Träumen, Geschichtsbüchern, Biografien, Online-Nachrichtenkanälen, Gesprächen, an die ich mich erinnere oder die ich mir vorstelle, ich habe keine Methode“, behauptet Cooper. „Ich schaue auf die Geschichte zurück, in der Hoffnung, etwas über die Gegenwart zu lernen; um die sich wiederholenden Muster zu erfassen.“

Eintritt frei.

Barrierefreier Zugang möglich.



Ingrid Ketel und Hubert Meinel

22

17159 Dargun, Schloss 10
Ausstellung

Ingrid Ketel & Hubert Meinel –
Ausstellung von Gemälden
(Landschaften, Maritimes,
Stilleben, Tiere und Pflanzen,
Modernes, Abstraktes) in
verschiedenen Techniken (Öl,
Acryl, Pastell, Aquarell, Misch-
techniken, Impasto, Pouring).
Filzarbeiten von Ingrid Ketel.
Eintritt frei. Zusätzlich Be-
sichtigung der Kloster- und
Schlossanlage möglich.

Geöffnet:

Sa: 13:30 – 16:30 Uhr

So/Mo: 13 – 18 Uhr

Kontakt: Kloster- und Schlossanlage Dargun, Tel. 039959 22381
stadtinfo@dargun.de, www.dargun.de

Barrierefreier Zugang möglich.



Schloss Kummerow

23

17139 Kummerow
Am Schloss 10, „Hotel Raketa“
(westliches Nebenglass am
Schloss)

Ausstellung

Schloss Kummerow und Hotel
Raketa sind für Besucher ge-
öffnet. Mehr Details unter
www.schloss-kummerow.de.

Geöffnet: Sa: 13 – 16 Uhr

Kontakt: Nadine Rumpel, Tel. 03995 223518210
rumpel@schloss-kummerow.de, www.schloss-kummerow.de

REGION MECKLENBURG-STRELITZ



Bernd Kerkin,
2023

Josef Wolfgang Mayer, Serie
Winterfrüchte

Gemeinschaftsatelier 24

Spotka/Heinke

17235 Neustrelitz

Zierker Straße 8

Atelier, Ausstellung

Die Gastkünstler Josef Wolfgang Mayer (Fotografie) und Bernd Kerkin (Malerei) erweitern den Besuch im Gemeinschaftsatelier von Gerlinde Spotka und Holm Heinke um Einblicke in die Vielseitigkeit künstlerischen Ausdrucks.

Geöffnet: Sa: 14 – 18 Uhr, So: 12 – 18 Uhr, Mo: 12 – 16 Uhr

Kontakt: Gerlinde Spotka, Tel. 0160 97061901

www.gerlinde-spotka.de

Barrierefreier Zugang möglich.



KulturKiosk 25

17235 Neustrelitz

Seestraße 28

Ausstellung

„grundsätzlich ungenau“
Olivia Kaufmann zeigt mit

„grundsätzlich ungenau“ textile Momentaufnahmen von Landschaften und Menschen, inspiriert von der Uckermark.

Die Verbindung von Fotografie, Druck und Zufall sind zentrale Elemente dieser Arbeiten. Sie dienen als Observation und Dokumentation eines Ist-Zustandes.

Geöffnet: Sa/So: 12 – 17 Uhr

Mo: 12 – 15 Uhr

Kontakt: Olivia Kaufmann

oliviakaufmann@gmx.de

www.olivia-kaufmann.de



Druckwerk

Tageswerk Neustrelitz gUG 26

17235 Neustrelitz

Strelitzer Straße 43/44

Atelier, Werkstatt,

Ausstellung

Ausstellung des Tageswerkes „EigenART“ mit Vernissage am Samstag, 18.05. von 11 bis 16 Uhr. Konzeptpräsentation und Führungen am Sonntag, 19.05. und Montag, 20.05.

Außerdem ist das Druckwerk in der Strelitzer Straße 6 am Montag mit einer Ausstellung und Schaudrucken geöffnet.

Geöffnet: Sa/So/Mo: 11 – 16 Uhr

Kontakt: Tel. 03981 2431324, info@tageswerk-neustrelitz.de

www.tageswerk-neustrelitz.com

Barrierefreier Zugang möglich.



Kunsthaus Neustrelitz e.V. 27

17235 Neustrelitz

Schlossstraße 2

Atelier, Werkstatt, Ausstellung

Besichtigung der Kunstschulateliers und -werkstätten, Ausstellung von Grafiken, Malereien, Plastiken und Collagen der Kunstschulkurse. Filmvorführung der Medienwerkstatt. Verschiedene Mitmach-Workshops. Infos zu Inhalten und Zeiten unter www.kunsthau-neustrelitz.de/kunstoffen.

Geöffnet: Sa/So/Mo: 13 – 18 Uhr

Kontakt: Tel. 03981 256040

kunstschule@kunsthau-neustrelitz.de

www.kunsthau-neustrelitz.de





Alte Kachelofenfabrik 28

17235 Neustrelitz

Sandberg 3a

Ausstellung

Lichtblicke - Malerei und Zeichnungen von Annette Bremer-Langen

Bei den Zeichnungen und Malereien von Anette Bremer-Langen schmiegen sich farbige Flächen dicht aneinander

und ergeben ein spannungsreiches Bildfeld, durchzogen von kontrastierendem Einsatz der Farbe, mal lasierend, mal deckend eingesetzt und mit farbigen Kreidelinien, wird das Ganze gekonnt orchestriert und strukturiert. Unter Annette Bremer-Langens Pinselstrichen entstehen leuchtende Landschaften, wohlthuende Baumhaine und urbane Straßenszenen. Die BetrachterInnen werden so zu Flaneuren in diesen weiten Landschaften und Stadtansichten, deren Sog sie sich kaum entziehen können.

Geöffnet: Sa: 17 – 22 Uhr, So: 14 – 22 Uhr, Mo: 13 – 17 Uhr

Kontakt: info@basiskulturfabrik.de, www.basiskulturfabrik.de



René Winter -

Winterstahl

Metallkunst

17237 Userin

Useriner Mühle 4b

Atelier, Werkstatt, Ausstellung

Extrahumanes von hier – gejagt, versteckt, gefürchtet, das

Leben neben uns. Metallplastiken von René Winter und Fotografien von Kiri Kasten.

Geöffnet: Sa: 9 – 17 Uhr

So: 12 – 17 Uhr

Kontakt: Tel. 0152 03081749

info@winterstahl.de

www.winterstahl.de

Barrierefreier Zugang möglich.



MAXLUZI - Gläserne 29

Manufaktur

17255 Wesenberg

Zwenzower Weg 7

Werkstatt, Ausstellung

MAXLUZI ist eine kleine Holzmanufaktur. Handwerk, Tradition, Nachhaltigkeit und

Qualität, aber auch mit der Zeit zu gehen spielt bei unseren Leistungen und Produkten eine große Rolle. Unsere Hauptaugenmerke sind von Hand gedrechselte, hauchdünne Holzlampenschirme. Außerdem fertigen wir (gedrechselte) Kleinmöbel, Accessoires und Geschenke aus Holz. 2024 eröffnen wir erstmalig unsere Gläserne Manufaktur in Wesenberg. Hier können interessierte Besucher unsere Produkte besichtigen, erwerben und unser Handwerk hautnah erleben. Eintritt frei.

Geöffnet: Sa/So/Mo: 11 – 17 Uhr

Kontakt: Maxluzi GmbH, Tel. 03828 640967, info@maxluzi.de

www.maxluzi.de

Barrierefreier Zugang möglich.



Glasmanufaktur

Dalmsdorf

17237 Kratzeburg

Dalmsdorf 1

Werkstatt, Ausstellung

Einzigartige Einzelstücke und Kleinserien im Bereich Glasdekoration und Schmuck sowie andere Artikel aus den Bereichen Lifestyle und Home.

Geöffnet: Sa/So/Mo: 11 – 17 Uhr

Kontakt: Tel. 039822 296057, info@glasmanufaktur-dalmsdorf.de

www.glasmanufaktur-dalmsdorf.de

Barrierefreier Zugang möglich.



**Beate Heldt**

17237 Kratzeburg

Dorfstraße 8b

Werkstatt, Ausstellung

Töpferwerkstatt und Laden, mit viel Schönerm für Haus, Hof und Garten, laden zum Schauen, Stöbern und Entspannen ein. Bei schönem Wetter können Sie sich auch im Garten wohlfühlen, hinsetzen und den Vögeln lauschen.

Geöffnet:

Sa/So/Mo: 10 – 18 Uhr

Kontakt: Tel. 015758167042,

beate.heldt@gmx.de

www.toepferfantasien.de

32

**Töpferei Schmidt**

17039 Woggersin

Dorfstraße 16

*Atelier, Werkstatt,**Ausstellung*

Handgefertigte Töpferwaren, Fayencen, Schautöpfnern.

Geöffnet:

Sa/So/Mo: 10 – 18 Uhr

Kontakt: Christine Schmidt,

Tel. 0395 5823638

cswogg@web.de

www.toepferei-schmidt-

woggersin.de

33

„Laila's Kunstscheune“

17258 Neugarten, Oberdorf 47

Atelier, Werkstatt, Ausstellung

Gesamte Scheune in der Art von „Steampunk“.

Bilder: Florale Bildgestaltung – mit lebenden Pflanzen.

Gemalte Bilder: Acryl, Aquarell und Gouache Malerei.

Geöffnet: Sa/So: 10 – 17 Uhr, Mo: 10 – 14 Uhr

Barrierefreier Zugang möglich. 

34



Felix Jess, Ein Team, 2023, Acryl auf Leinwand, 50 x 60 cm



Annemarie Selleng, Die Beratung, 2023, Acryl auf Leinwand, 40 x 50 cm

Felix Jess

17348 Woldegk

Bahnhofstraße 20A

Arztpraxis Jess

Ausstellung

Gemeinschaftsausstellung von Felix Jess und Annemarie Selleng. Malerei, Keramik, Druckgrafik. Eintritt frei.

Geöffnet: Sa/So: 10 – 18 Uhr

Mo: 10 – 16 Uhr

Kontakt: Tel. 0152 02515098

info@felixjess.de

www.felixjess.de

35

Barrierefreier Zugang möglich.

**Jürgen Schulz****Holzschuppen****Woldegk**

17348 Woldegk

Göhrener Chaussee

Werkstatt, Ausstellung

Laubsäge und Drechsel-

werkstatt, Herstellung und

Vorführung von Schwibbbögen,

Pyramiden, gedrechselten Schreibgeräten, Holzschmuck und Massivholzintarsien (Wandbilder).

Geöffnet: Sa/So/Mo: 11 – 18 Uhr**Kontakt:** Tel. 0160 3537744, juergen.schulz14@freenet.de

www.holzschuppen-woldegk.com

36

Barrierefreier Zugang möglich.





Sebastian Prüfer

17348 Woldegk
OT Bredenfelde
Strelitzer Straße 24

Ausstellung

Ziemlich beste Freunde. Max Liebermann und Jozef Israels. Der holländische Maler Jozef Israels feiert 200. Geburtstag!

Wir zeigen ihn gemeinsam mit seinem Freund Max Liebermann.

Geöffnet: Sa/So: 10 – 18 Uhr

Kontakt: Tel. 030 7828896, sebastian.pruefer@gmx.net

Barrierefreier Zugang möglich.



37



Dorfverein Petersdorf e.V.

17348 Woldegk
OT Petersdorf, Petersdorf 40

Ausstellung

Es stellen aus:

Bärbel Lenz – Malerei und Grafik, Ilona Lehmann – Malerei in Öl und Aquarell, Petra Radloff – Fotografie, Andreas Frömmel – Holzkunst, in memoriam Matthias Jaeger – Malerei und Grafik.

Geöffnet: So/Mo: 10 – 18 Uhr

Kontakt: lehmannilona1@t-online.de

Barrierefreier Zugang möglich.



39



Florian und Frank Kohlmeyer

17348 Woldegk
OT Bredenfelde
Strelitzer Straße 36

Ausstellung

Florian Kohlmeyer – Maler und Frank Kohlmeyer – Töpfer geben einen Einblick in die Ausstellung ihrer Werke und Töpferwaren. Schautöpffern.

Geöffnet: Sa/So: 10 – 17 Uhr

Kontakt: Tel. 0175 3616677
schorna1989@gmx.de

38

38



Kerstin Schreckenbach

17087 Altentreptow
Schulstraße 22
(in der Stadtbibliothek)

Ausstellung

Gemeinsam mit der Malerin Ute Genz und dem Fotoclub aus Altentreptow stelle ich Arbeiten von mir aus, die auch zum Verkauf angeboten werden.

Geöffnet:

Sa/So/Mo: 11 – 17 Uhr

Kontakt: Tel. 0176 72283697

tollensekeramik@outlook.de

Instagram: tollensekeramik

40

Barrierefreier Zugang möglich.



**Ute Genz**

41

17087 Altentreptow
Schulstraße 22
(in der Stadtbibliothek)

Ausstellung

Verkaufsausstellung Acryl/Öl/Aquarell, Malvorführungen. Gemeinschaftsveranstaltung mit Keramik und Fotografie. **Schnuppermarkurse: Sonntag um 10 Uhr** (2 Stunden, Material wird gestellt, Leinwand 30 x 40 cm) und **Montag um 10 Uhr** (Kosten: 47 Euro pro Person). Anmeldung für diese Kurse bis 15.05.2024 unter Tel. 0172 3627867.

Geöffnet:

Sa/So/Mo: 11 – 17 Uhr

Kontakt: Tel. 0172 3627867

Instagram: utegenart

Barrierefreier Zugang
möglich.

**Heike Leumann**

42

17252 Mirow
Lärzer Straße 6

Werkstatt, Ausstellung

Einblick in die Aufbaukeramik und gern selbst probieren. Deko-/ Gartenkeramik, Alltags- und Gebrauchskeramik.

Geöffnet:

So/Mo: 11 – 17 Uhr

Kontakt: Tel. 0170 4648718
heikeleumann@gmx.de

Barrierefreier Zugang
möglich.



Im roten Boot



Unterm Hollerbusch

3 Königinnen Palais

43

17252 Mirow
Schlossinsel 2a

Ausstellung

Sonderausstellung „Menschen, Tiere, Impressionen“ – Malereien von Christina Pohl. Der Künstlerin Christina Pohl geht es beim Malen um die poetische Dimension des Dargestellten, aber auch um ihre ironische Brechung: Bilder, die Abstand von der Realität haben, obwohl sie scheinbar sichtbar ist. Es ist ein Spiel, in dem Perspektiven gewechselt werden und Absurdes und Reales changieren.

Geöffnet:

Sa/So/Mo: 10 – 18 Uhr

Kontakt: Tel. 039833 269955

info@3koeniginnen.de

www.3koeniginnen.de

Barrierefreier Zugang
möglich.

**Ludwig Brähler**

44

17252 Mirow
Starsower Straße 9

Werkstatt, Ausstellung

Werkstattbesichtigung und Vorführung. Ausstellung Drechselarbeiten.

Geöffnet: So/Mo: 10 – 18 Uhr

Kontakt: Tel. 0173 2075219

Barrierefreier Zugang
möglich.





Skulpturenpark Wesenberg

17255 Wesenberg
Am Weissen See 3

Ausstellung

Der Skulpturenpark Wesenberg lädt an allen drei Tagen zum Besuch an den Großen Weißen See in Wesenberg ein. Skulpturengruppen des

international bekannten spanischen Künstlers Cristobal Gabarron stehen mitten in der wundervollen Natur am Seeufer, ein Skulpturenweg im Wald führt zu Skulpturen unterschiedlicher Künstler wie zum Mondtor, Cardiogram und Cosmos bis zur Bronze-Plastik „Der Fänger“ von Lawrence Edwards. Im Ausstellungsgebäude sind zusätzlich zehn weitere Galerien zu besuchen.

Der Eintritt beträgt 10 Euro, unter 16 Jahre frei.

Geöffnet: Sa/So/Mo: 10 – 16 Uhr

Kontakt: Philine Bracht, Tel. 039832 262466, info@skulpturenpark-wesenberg.de, <https://sculpture-park-wesenberg-bei-wu.de/de/>

Barrierefreier Zugang möglich.



45



Keramikwerkstatt Strittmatter & Wiehle

17099 Sadelkow-Siedlung
Siedlungsweg 16

Werkstatt, Ausstellung

Keramik – Steinzeuggeschirr und Schmuck in verschiedenen Glasurfarben. Vordrehen. Lieder zum Mitsingen und Zuhören.

Geöffnet:

Sa/So/Mo: 10 – 18 Uhr

Kontakt: Ilija Strittmatter

und Heike Wiehle

Tel. 039606 20439

toepferhof-strittmatter@gmx.de

46

46



Galerie Löffler

17098 RameLOW
Waldstraße 23

Ausstellung

Keramik von Barbara und Gottfried Löffler. Sonderausstellung: Else Löffler-Sonnenberger (1907-1996). Aquarelle und Zeichnungen.

Geöffnet: Sa: 11 – 18 Uhr

So/Mo: 10 – 18 Uhr

Kontakt: Familie Löffler

Tel. 03969 510308

47



Sara-Maria Wawra

17094 Holldorf
OT Ballwitz, Lindenweg 1
Atelier, Werkstatt

„Exponata del Phantasia“ – hochgebrannte Keramik-Unique, Raku- und Rauchbrandkeramik.

Wir laden an diesen drei Tagen in Traumwelten ein – von musikalischen Beiträgen umrahmt.

Geöffnet:

Sa/So/Mo: 10 – 18 Uhr

Kontakt: Tel. 03960 323048

Maria.ballwitzkeramik@gmail.com

www.ballwitzkeramik.de

48



Schwangerschaft



Geburt

Simon Schade 49

17349 Groß Miltzow
OT Kreckow
Kreckow 12
*Atelier, Werkstatt,
Ausstellung*
Membranskulpturen –
Bildmembrane –
Kurzfilme eigener
Produktion.

Geöffnet: Sa/So/Mo: 10 – 18 Uhr

Kontakt: Tel. 0173 1693294, simonschade3@gmail.com

www.simon-schade.de

**Marie-Hager-
Kunstverein Burg
Stargard e.V.**

17094 Burg Stargard
Dewitzer Chaussee 17
Ausstellung

Neben Werken der Malerin
Marie Hager zeigen wir in der
Sonderausstellung „Mecklen-
burg in Farbe“ Ölgemälde,
Aquarelle und Grafiken be-

rühmter mecklenburgischer Maler. In einem Workshop können
Sie sich von der Kunst der Fadenmalerei inspirieren lassen, über
unseren Kunsthandwerkermarkt bummeln und im kleinen Garten-
café des Marie-Hager-Hauses verweilen.

Wir freuen uns auf Ihren Besuch.

Geöffnet: Sa: 10 – 17 Uhr

Kontakt: Andrea Stahlberg, Tel. 039603 350637

marie-hager-kunstverein@web.de

www.marie-hager-kunstverein.de

Barrierefreier Zugang möglich. 

50

**ARTEMIS
MANUFAKTUR –
Stargarder Keramik**

17094 Burg Stargard
Kurze Straße 1
Heilig-Geist-Hospital
Werkstatt, Ausstellung
Ausstellung der keramischen
Arbeiten sowie anderem
Kunsthandwerk in den Räu-
men der ARTEMIS MANU-
FAKTUR im historisch ältesten
Gebäude der Stadt.
Schnack mit den Keramikerin-
nen. Freier Eintritt.

Geöffnet:

Sa/So/Mo: 13 – 18 Uhr

Kontakt: Judith Werner
Tel. 0176 64001322, kontakt@
artemis-manufaktur.de
www.artemis-manufaktur.de

Barrierefreier Zugang
möglich.



52

**Burg Stargard
Initiative & Kunst,
Kultur, Leben e.V.**

17094 Burg Stargard
auf der Burg
Ausstellung

„Europa – mon amour“ - zur
kulturellen Schönheit Europas
& zur Bedeutung der EU. Zur
Vernissage am **Sonntag** spielt von
15 – 17 Uhr die Berliner Band
Klezpez Klezmer und verbindet
musikalische Kulturen. Eintritt frei.

Geöffnet: Sa/Mo: 11 – 17 Uhr auf der Burg

So: 15 – 17 Uhr Vernissage auf der Burg

Kontakt: Prof. Dr. Brigitte Fahrenhorst, Tel. 0172 8753306

brigitteFahrenhorst@t-online.de, www.burg-stargard-initiative.org

Barrierefreier Zugang möglich. 



Burg Stargard Initiative & Kunst, Kultur, Leben e.V. 53
 17094 Burg Stargard
 Sabeler Weg 3, Kunsthaus
Ausstellung
 Christian Pörschke „Draufsicht und Geschichten“.
 Fotografien & Bilder zur Sicht auf Personen, Landschaften, Gegenstände – auch mit gesellschaftskritischem Blick.
 Vernissage mit Musik am **Samstag, 17 – 21 Uhr**.
 Eintritt frei.
 Geöffnet: Sa: 17 – 21 Uhr
 So: 10 – 13 Uhr
 Mo: 11 – 18 Uhr

Die Ausstellung läuft vom 20.04.2024 (um 18 Uhr: 1. Vernissage mit Musik) bis 26.06.2024, 18 Uhr. Immer Fr, Sa, So 14 – 18 Uhr im Kunsthaus Sabeler Weg 3.

Kontakt: Prof. Dr. Brigitte Fahrenhorst, Tel. 0172 8753306
 brigitteFahrenhorst@t-online.de, www.burg-stargard-initiative.org

Barrierefreier Zugang möglich. 



„ZINNOBER“ Kulturkreis Zachow e.V. 54
 17094 Groß Nemerow
 OT Zachow
 Zachow 11, Dorfkirche
Ausstellung
 „Zachower Kultursommer“
 Joachim Lautenschläger – zum 80. Geburtstag.
 Malerei & Grafik.

Geöffnet: Sa: 13 – 17 Uhr, So/Mo: 10 – 17 Uhr
Kontakt: Hans-Jörg Bose, Tel. 0160 97718300, 039605 20642

Barrierefreier Zugang möglich. 



Walt Disney concert hall I, Steffen Böttcher



Blütenschnee, Claudia Müller

Claudia Müller und Steffen Böttcher 55
 17094 Groß Nemerow
 OT Zachow, Schmiede
 neben der Dorfkirche
Ausstellung
 „Zwischentöne“ Fotografien
 Aktuelle Arbeiten und Blicke ins Archiv.
 Geöffnet: Sa/So: 11 – 17 Uhr
Kontakt: Steffen Böttcher
 Tel: 0395 37999302
 info@steffen-boettcher.de
 www.steffen-boettcher.de
 Instagram: tollense_ocean
 Claudia Müller
 foto@flowerpics.de
 www.flowerpics.de



Schmuck Schmiede Bergfeld 56
 17237 Bergfeld
 Zur Schmiede 15
Werkstatt, Ausstellung
 Schmuck aus Silber und Gold mit Edelsteinen, Glimmer und Fundstücken.
 Schauvorführungen traditioneller Techniken der Edelmetallverarbeitung.

Geöffnet: Sa/So/Mo: 10 – 18 Uhr
Kontakt: Beate Böhme, Tel. 039821 40305
 www.schmuckschmiede-bergfeld.de



Reinhard Gagel 57
 17099 Datzetal
 OT Pleetz, Rogauer Weg 2
 GM KunstRaum Pleetz
*Atelier, Werkstatt,
 Ausstellung*
 Bildwechsel. Mal- und Collage-
 arbeiten von Reinhard Gagel.
 Einblicke in die Werkstatt.
 Geöffnet: Sa/So: 11 -17 Uhr
 Kontakt: Tel. 0176 59974443
 reinhard.gagel@posteo.de
 www.reinhard-gagel.de

Barrierefreier Zugang möglich.



Nach Sonnenuntergang bei den Kornatiinseln,
 2010, Aquarell

Gabriele Schulz 58
 17099 Datzetal, OT Roga
 Kirchstraße 1
Atelier, Ausstellung
 Die Künstlerin lädt zur Besich-
 tigung des Ateliers ein.
 Geöffnet: Sa: 13 – 18 Uhr
 Kontakt: Tel. 039601 20358



Badende, 2015, Öl auf Leinwand

Detlev Schwarz 59
 17099 Datzetal, OT Roga
 Kirchstraße 1
Atelier, Ausstellung
 Der Künstler lädt zur Besich-
 tigung des Ateliers ein.
 Geöffnet: Sa: 13 – 18 Uhr
 Kontakt: Tel. 039601 20358



Brunnenfrosch



Rufet

Katharina Vogt 60
 17258 Triepkendorf
 Zum Brink 8
 KulturWirtschaft
Ausstellung
 „Bronzen, Grafik, Tubatöne“
 Katharina Vogt zeigt Bronzen,
 Assemblagen und grafisches
 Werk.
 Sonntag, 16 Uhr
 Michael Vogt, Solotubist des
 Konzerthausorchesters Berlin
 spielt „Töne des Friedens“.
 Geöffnet: Sa/So: 11 – 18 Uhr
 Kontakt: Tel. 0176 34567678
 katharinavogt@snafo.de
 www.katharina-vogt-
 skulptur.de



Kunsthaut Koldenhof 61
 17258 Feldberger
 Seenlandschaft, OT Koldenhof
 Lindenallee 27
Ausstellung
 Andreas Homberg, Malerei
 und Hans Scheib, Skulpturen.

Geöffnet: Sa/So: 11 – 17 Uhr
 Kontakt: Tel. 039820 337980
 info@kunsthaut-koldenhof.de,
 www.kunsthaut-koldenhof.de

Barrierefreier Zugang möglich.




Juliane Schönhauser 62

17258 Feldberger
Seenlandschaft, OT Mechow
Zum Waschsee (Kreuzung)

Ausstellung

Malerei von Juliane Schönhauser. Scheunenausstellung mit Rahmenprogramm.

Geöffnet:

Sa/So/Mo: 11 – 19 Uhr

Kontakt:

esceage@protonmail.com

www.esceage.wordpress.com


Ralf Mittermüller 63

17258 Feldberger
Seenlandschaft, OT Wrechen
Gutsweg 1

Ausstellung

„Vom Verschwinden“

In der Fotoausstellung wird das Thema „Vom Verschwinden“ minimalistisch und grafisch beleuchtet.

Geöffnet: Sa/So: 10 – 18 Uhr

Mo: 10 – 16 Uhr

Kontakt: Tel. 0176 34888400

rm@crosslens.de

www.crosslens.de


Fotoatelier 64

Christian Pörschke

17091 Groß Teetzleben
Lebbin 14, Hofcafé / Atelier
Atelier, Ausstellung

Draufsicht in schwarz/weiß
Eine S/W Bilder Auswahl aus verschiedenen Bereichen hängen im Fotoatelier

und **Sonntag ab 17 Uhr** Livemusik mit Christian & Friends.

Geöffnet: Sa/So/Mo: 14 – 20 Uhr

Kontakt: Tel. 0174 1909519

Barrierefreier Zugang möglich.


Hofcafé Lebbin 65

17091 Groß Teetzleben
Lebbin 14

Ausstellung

Juli Schupa / Concrete Art-works – Bilder aus, auf und mit Beton

Inspiriert von Beton- und Industriebauten sowie durch ihre Affinität zur Straßen- und Grafitikunst auf alten, schmutzigen Wänden und leerstehenden Häusern, reifte die Idee, diese parallel existierenden, aber oft

losen Enden gestalterisch zu verbinden. Ebenso wichtig wie das Motiv, ist bei Juli Schupa der Hintergrund. Ausgehend davon entwickeln sich ihre Bilder in vielen Iterationen, in – und im wahrsten Sinne durch – unzählige(s) Schleifen, Auftragen, Verbinden und Trennen. Julis Werke sind sowohl Bild als auch Relief, verlassen sich zumeist auf klassische Formen und verlassen diese Konventionen doch auch.

Geöffnet: Sa/So/Mo: 14 – 20 Uhr

Kontakt: Luise Mittelstädt, Tel. 01515 6903049

www.hofcafe-lebbin.de

Barrierefreier Zugang möglich.



**Michael Dryba**

66

17098 Friedland, OT Glienke
Glienker Dorfstraße 35 a
Werkstatt, Ausstellung
Herzlich Willkommen in
meiner Holzwerkstatt, in der
die Schönheit und Wärme
des Holzes in individuellen
Kunstwerken zu Leben erweckt
werden. Jedes meiner Produk-
te wird von Hand gefertigt und
spiegelt die Liebe zum Detail
wider.

Geöffnet: Sa/So: 11 – 17 Uhr
Kontakt: Tel. 0151 17200809

Barrierefreier Zugang möglich. 



Foto: Anja Schiewe

**Heike Camp-Facius**

67

17098 Friedland
OT Glienke
Glienker Dorfstraße 16
Atelier, Ausstellung
Das Atelier Camp öffnet
für das kunstinteressierte
Publikum und Freunde der
Bildenden Kunst seine Türen.
Zu sehen gibt es die neusten
Werke der Künstlerin in den
Techniken Aquarell, Acryl
und MixedMedia. Auch eine
Auswahl an neuen, handge-
machtem Schmuck gibt es zu
betrachten und zu erwerben.
Wir freuen uns auf Ihren Be-
such.

Geöffnet:
Sa/So/Mo: 10 – 18 Uhr
Kontakt: Tel. 0177 6059587
kontakt@heikecamp.de
www.heikecamp.de

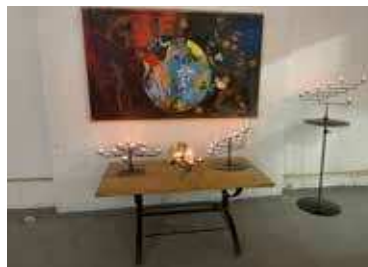
**Steffi Scheller**

68

17098 Friedland
OT Ramelow
Fritz-Bachert-Straße 14
Ausstellung
Pinself trifft Leinwand,
Stift trifft Papier...
Malerei und Zeichnungen
können im Garten besichtigt
werden.

Geöffnet: Sa/So: 10 – 18 Uhr
Kontakt: Tel. 0151 59182865
steffi.scheller@web.de

Barrierefreier Zugang
möglich.

**Gebrüder Jaeger**

69

17098 Friedland
St. Marien / Riemannstraße
Ausstellung
Malerei | Grafik |
Kunsthandwerk
Malerei und Grafik von
Matthias Jaeger und Kunst-
handwerk von Heiner Jaeger.
Die Laufzeit der Ausstellung
endet am 15. September 2024.
Bis dahin ist es jederzeit mög-
lich, einen Besichtigungstermin
telefonisch zu vereinbaren.

Geöffnet: Sa/Mo: 10 – 18 Uhr
So: 10 – 14 Uhr und
16 – 18 Uhr
Kontakt: Heiner Jaeger
Tel. 0176 30610228
jaegerworks@icloud.com
jaegerworks.smugmug.com

Barrierefreier Zugang
möglich.



**Vier Winde Hof**

17349 Lindetal, Plath 18

Ausstellung

Vier Winde Hof Galerie & Gartenkonzert

In der Vier Winde Hof Galerie werden Ölbilder der Malerin Sofia Eisbrenner zu sehen sein, die in den letzten Monaten entstanden sind. Die Ausstellung trägt den Namen „geflügelte Wesen & Musik“.

Am **Sonntag** findet das traditionelle **Gartenkonzert** mit Tino Eisbrenner statt.

Einlass: 15 Uhr, **Konzertbeginn:** 16 Uhr. **Konzertticket:** 25 Euro. Anmeldung bitte unter sofia.eisbrenner@web.de oder 0176 19760802.

Geöffnet: Sa: 11 – 18 Uhr, So: 11 – 19 Uhr Mo: 11 – 15 Uhr

Kontakt: Sofia Eisbrenner, Tel. 0176 1976 0802
sofia.eisbrenner@web.de, www.eisbrenner.de

70

**Lindenhaus Galerie der Alleen**17255 Wustrow
Dorfstraße 42/44**Atelier, Werkstatt,****Ausstellung**
MALEREI – ZEICHNUNG –TEXT
GARTEN ZWISCHENALLEE UND SEE
Beiträge zur Gestaltung einer Atmosphäre humanen Lebens. Kabinettausstellung

GRENZERTRÄGE zur Mehlbeere als Baum des Jahres 2024. Zu den Öffnungszeiten: Jeweils mit Führung. Andere Zeiten auf Anfrage, ganzjährige Öffnung nach Absprache. Elektrosmoggeschützt – Handy und Funkgeräte bitte draußen lassen.

**Geöffnet:** So/Mo: 15 – 18 Uhr**Kontakt:** Tel. 039828 26620, Edition-lm-Hag@web.de

Barrierefreier Zugang möglich.

72

**Maik Winter**

17039 Brunn

Friedländer Straße 25

Atelier, Ausstellung

Auch dieses Jahr präsentiere ich in meiner kleinen Steinschmiede alte und neue Arbeiten. Musikalische Umrahmung durch die Gruppe Saitensprung.

Geöffnet: So: 10 – 18 Uhr**Kontakt:** winter@steinschmiede-mv.de

Barrierefreier Zugang möglich.

71

**Jahn-Kapelle Klein Vielen**

17237 Klein Vielen

Zufahrt Dorfstraße 19

Ausstellung

Ausstellung mit Arbeiten der Künstlerin Karin Camara aus Lapitz. Die Künstlerin wird Samstag und Sonntag anwesend sein.

Geöffnet:

Sa/So/Mo: 13 – 17 Uhr

Kontakt: Karin Camara
Tel. 0160 7649177

73

camara-art@web.de, www.camara-art.orgJürgen Krämer, Tel. 0151 75072793, j.kraemer@posteo.de

REGION MÜRITZ


**Skulpturengarten
Poppe-Keramik** 74

17192 Waren (Müritz)
Gerhart-Hauptmann-Allee 5
Werkstatt, Ausstellung
Der Künstler Franz Poppe führt durch den Garten mit Exponaten verschiedener Künstler, wie Brekenfeld und Duwentester. Die Töpferei öffnet die

Werkstatt zum Zuschauen. Am Samstag findet ein Rakubrand mit einer limitierten Auflage von Kleinplastiken des Künstlers statt.

Geöffnet: Sa/So/Mo: 10 – 18 Uhr

Kontakt: Franz Poppe, Tel. 03991 172680, poppe-keramik@web.de
www.poppe-keramik.de

Barrierefreier Zugang möglich.


Iren Ivanova 76

17139 Malchin OT Remplin
Schloßstraße 15
Schlosskapelle

Atelier, Ausstellung
Beim Betrachten von Iren Ivanovas Werken können Sie

in eine Fantasiewelt eintauchen – hell, farbenfroh, irrational, ähnlich wie Träume mit skurrilen Kreaturen, in denen die Bilder an der Grenze von Figurativem und Abstraktion aufgebaut sind. Figuren und Gesichter von Menschen sind verallgemeinert, in Silhouetten dargestellt, es handelt sich um eigentümliche Variationen desselben Typs – längliche Figuren oder nur ein ovales Gesicht, eine dünne Nase, ausgeprägte Augen. Ihre Werke werden in der Schlosskapelle Remplin sowohl zur Eröffnung als auch über Pfingsten im Rahmen von KunstOffen zu sehen sein. Am Samstag wird die Künstlerin vor Ort sein. Online finden Sie ihre Werke über Instagram (siehe Kontaktdaten).

Geöffnet: Sa/So/Mo: 11 – 19 Uhr

Kontakt: Tel. 0152 58750974, irenivanovaartist@gmail.com
www.instagram.com/irenivanova_artist


**Thüringer
Kristallhof GmbH** 75

Betriebsstätte:
Mecklenburgische
Glaswerkstatt
17192 Waren (Müritz)
Strandstraße 3
Werkstatt, Ausstellung
Herstellen von Glasfiguren,
Glaskugeln und Glasgravuren.

Für einen Unkostenbeitrag in Höhe von 5 Euro kann jeder Gast seine individuelle Glaskugel unter Anleitung der Gastkünstlerin herstellen und mitnehmen.

Geöffnet: Sa/So/Mo: 10 – 17 Uhr

Kontakt: Ralf Hünninger, Tel. 03991 182687, 0170 4014970
info@kristallhof.de

Barrierefreier Zugang möglich.



„Karl-Fridolin und Timotheo“, 2024, Öl auf Leinwand, 80 x 100 cm

**Haus des Gastes
Waren (Müritz)** 77

17192 Waren (Müritz)
Neuer Markt 21

Ausstellung
Susanne Feldt – Malerei
und Zeichnungen

Vernissage am Freitag, dem
17. Mai 2024, um 19 Uhr in
Anwesenheit der Künstlerin,
Laudation von Ingmar Nehls,
Musik von Cornelia Börngen
(Cello). Die Ausstellung ist
bis 21. Juli 2024 täglich von
10 – 18 Uhr geöffnet.

Geöffnet: Sa/So/Mo: 10 – 18 Uhr
Kontakt: Tel. 03991 747790
info@waren-tourismus.de
www.hdg-waren.de

Barrierefreier Zugang möglich. 

**Mario Görlitz**

17192 Waren (Müritz)
Fichtestraße 36

Atelier, Ausstellung

Zu sehen sind die Bilder des Künstlers – Altes und Neues in Öl, Acryl und Aquarell. Die Ausstellung kann bei schönem Wetter im Garten fortgesetzt werden.

Geöffnet: Sa/So: 11 – 17 Uhr

Kontakt: Tel. 0151 15169830,

margoe1800@gmx.de

www.margoe-painting.com

78

Barrierefreier Zugang möglich.

**„Kleines Meer“ –
Hotel & Restaurant**

17192 Waren (Müritz), Alter Markt 7

Ausstellung

„Licht & Weite“ mit Werken von Daniela F. Lüers.

Besuchen Sie über die Pfingstfeiertage die Ausstellung, bereits ab **Freitag von 14 – 17 Uhr.**

Geöffnet: Sa/So/Mo: 14 – 17 Uhr

Kontakt: Tel. 03991 6480, restaurant@kleinesmeer.com

www.restaurant-kleinesmeer.de

79



Müritzblick, 150 x 50 cm, 2022, Acryl

**Hotel am Müritz-
Nationalpark mit
Atelier Janett Heske**

17192 Waren (Müritz)

Specker Straße 71

Atelier, Ausstellung

Farbintensive Gemälde und Glasperlendesignt präsentiert Janett Heske im gesamten Hotel. Das Café vor Ort lädt zum Verweilen ein.

80

Geöffnet:

Sa/So/Mo: 13 – 18 Uhr

Kontakt: Tel. 03991 62190, info@atelier-heske.de

Barrierefreier Zugang möglich.

**Siegfried Besser**

17194 Marxhagen

Zum Grünen Stern 1

Atelier

Siegfried Besser:
Malerei, Figürliche Keramik.

Anke Besser-Güth:
Keramische Plastik, Pastell.

Susanne Besser: Plastik, Installation, Mixed Media.

Die Werke werden im Atelier und im Garten ausgestellt.

Geöffnet: So/Mo: 11 – 17 Uhr

Kontakt: Tel. 039933 71062,

www.kunst-mse.de

81

Barrierefreier Zugang möglich.





Erlebniswerkstatt Zahren 82

17217 Penzlin, OT Zahren
Hartwigsdorfer Weg 4
Werkstatt, Ausstellung
Kunst für Kinder: 99% Recycelte Materialien zum Spielen, Erleben, Ausprobieren. Einhornern reiten, U-Boot fahren, Riesen-Murmelbahn, Helikopterdrohne, Drache, Afrika, Metropolis, Schlabberschlund und Elefantenrüssel zum Durchrutschen und viele weitere Überraschungen.

Geöffnet: Sa: 13 – 18 Uhr
So/Mo: 14 – 18 Uhr
Kontakt: Heike Gerling
info@erlebniswerkstattzahren.de
www.erlebniswerkstattzahren.de

Barrierefreier Zugang möglich. 



Under-Ton-Keramik 83

17217 Penzlin, OT Zahren
Hartwigsdorfer Weg 13
Atelier, Ausstellung
Gebrauchskeramik in Farben, Keramikplastiken für Draußen und Drinnen zum Schmunzeln.

Geöffnet:
Sa/So/Mo: 10 – 18 Uhr

Kontakt: Uwe Lawall, Tel. 0179 2482163
uwelawall@alice-dsl.net, www.under-ton-keramik.com

Barrierefreier Zugang möglich.



Echtholzschmiede Daniel Rehm 84

17217 Penzlin, OT Marihn
Warener Chaussee 2 (beim
Regiomat und Milchautomat)
Werkstatt, Ausstellung
In der Echtholzschmiede entstehen Unikate aus „Echtholz“: Tische, Sitzgelegenheiten, Lampen etc.

Während KunstOffen besteht neben der Besichtigung der Ausstellung auch die Möglichkeit, in der Mitmachwerkstatt selber aktiv zu werden und gegen eine Gebühr Schreibgeräte zu drechseln. Mit dabei: Naturfotos aus MV auf verschiedenen Materialien (Eva & Lars Fricke).

Geöffnet: Sa: 10 – 18 Uhr, So: 14 – 18 Uhr
Kontakt: Daniel Rehm, Tel. 0395 35175716
info@echtholzschmiede.de, www.echtholzschmiede.de

Barrierefreier Zugang möglich. 



Künstlergruppe VIERfat 85

17217 Penzlin
OT Groß Lukow, Seeberg 9
Scheune
Ausstellung
Ton – Holz – Malerei –
Fotografie
Gemeinschaftsgalerie in der
Scheune Groß Luckow mit

den 4 Künstlerinnen und Künstlern: Nadine Twieg (Tonskulpturen), Hannes Schulze (Holzdesign), Jessica Matz (Illustrationen und Malerei) und Richard Mann (Fotografie).

Geöffnet: Sa/So: 10 – 18 Uhr, Mo: 10 – 17 Uhr
Kontakt: Nadine Twieg, Tel. 0151 40370848
nadinetwieg@gmail.com

Barrierefreier Zugang möglich.





Kind

Dorothee Rätsch 86
 17217 Penzlin
 OT Passentin Nr. 25
 Wilhelmshöhe Skulpturengarten
Atelier, Ausstellung
 Besichtigung des Skulpturengartens und der Ausstellung.
 Gespräche mit der Künstlerin.
 Geöffnet: Sa/So: 10 – 18 Uhr
 Kontakt: Tel. 0173 1645047



Weib



Christiane Dittmann 87
 17217 Penzlin
 OT Groß Vielen
 Klein Vielener Straße 8
Atelier, Ausstellung
 Öl- und Acrylmalerei, kleine
 Skulpturen, dies und das –
 antike Schätzchen.
 Geöffnet:
 Sa/So/Mo: 10 – 18 Uhr
 Kontakt: Tel. 0152 33915146
 chdi@freenet.de
 www.atelier-christiane-
 dittmann.vw.to

Barrierefreier Zugang möglich. 



Büdnerei Lehsten / Kulturkolchose Lehsten 88
 17219 Möllenhagen
 OT Lehsten
 Friedrich-Griese-Straße 31
Ausstellung
 Auf dem Gelände der
 Büdnerei zeigen wir eine
 Werkschau verschiedenster
 künstlerischer Arbeiten aus
 den vergangenen Jahren bis
 heute.
 Geöffnet: Sa/So: 11 – 20 Uhr
 Kontakt: Kulturkolchose
 Lehsten e.V.
 kontakt@kulturkolchose.com
 Büdnerei Lehsten
 kontakt@buednerei-lehsten.de

Barrierefreier Zugang möglich. 



„Raps El Dorado“ (Performing: Thomas Ziegler)

DAVINCI 3 89
 17091 Wrodow
 Leonardo-da-Vinci-Weg 3
Ausstellung
 Wanderer im Nebelmeer, neue
 Bilder und Installationen von
 Sylvester Antony
 Die Arbeiten sind ein Beitrag
 zur Illusion der Vernunft.
 Traumwelten, Rückzug in
 Fantasien und legaler Rausch.

Eine mondvergessene Sehnsucht nach einer heileren Welt.
 Boris Duhm zeigt: Reise ins Unbekannte, Installationen, Objekte.
 Bilder. Performance. Am **Sonntag um 15 Uhr** kommt Dr. Schrickler
 mit seinem Helikopter. Miriam Grüning zeigt eine Rauminstallation
 mit Gold und Strickobjekten.
 Geöffnet: Sa/So/Mo: 14 – 18 Uhr
 Kontakt: Sylvester Antony, Tel. 0151 58765969, hallo@davinci3.de
 www.sylvesterantony.de

Barrierefreier Zugang möglich. 



Müritzkeramik 90

Markus Böhm

17248 Lärz, Alt Gaarz 6

Ausstellung

Werkstattgalerie. Ausstellung von Keramik mit Kristall- und Reduktionsglasuren und Holzbrand.

Geöffnet:

Sa/So/Mo: 10 – 18:30 Uhr

Kontakt: Tel. 03983 322219

info@mueritzkeramik.de

www.mueritzkeramik.de



Gerhard Schneider 92

17248 Lärz

Lindenstraße 55

Ausstellung

Zeitvertreib: Zeichnungen und Collagen

Wunderliches Wort: die Zeit vertreiben! Sie zu halten, wäre das Problem. Nach R-M. Rilke und ein wenig Schneider! Zu finden bei der Lärzer Dorfkirche, unweit der Holzgestalterin Johanna de Voss.

Geöffnet: Sa/So: 11 – 17 Uhr

Kontakt: Tel. 039833 22340, schneider-gerhard@gmx.net

Barrierefreier Zugang möglich. 



JAKOB & JOHANNA 91

Holz Design

17248 Lärz, Lindenstraße 55

Pfarrhof Lärz

Atelier, Ausstellung

Auf dem alten Pfarrhof in Lärz, südlich der Müritz, leben und arbeiten wir; Jakob als Förster und Johanna als Designerin.


Aus regionalem Holz wie

Esche und Eiche stellen wir schlichte Servier- und Eierbretter sowie magnetische Messerhalter her. Immer handverlesen, entstehen zeitlose und nachhaltige Unikate mit hoher Lebensdauer. Produkte zum Liebhaben. Während KunstOffen öffnen wir die Türen unseres Ateliers im alten Pfarrhaus. Schaut vorbei!

Geöffnet: Sa/So: 11 – 17 Uhr

Kontakt: Tel. 0159 02161170, info@jakobjohanna.com

www.jakobjohanna.com

Barrierefreier Zugang möglich. 



Kulturwiese Rittermannshagen 93

17139 Faulenrost

OT Rittermannshagen

Rittermannshagen 30 A

(Wiese neben der Dorfkirche)

Ausstellung

Fotoausstellung von Dr. Marco Koinzer. Am **Samstag** kann

jeder kreativ arbeiten und am **Sonntag** gibt es um **15 Uhr**

eine Lesung mit Detlev Kunter.

Geöffnet: Sa: 12 - 17 Uhr

So: 11 - 17 Uhr

Mo: 11 - 16 Uhr

Kontakt: kultur.wiese@aol.com

Barrierefreier Zugang möglich. 

**Holzkunst****Kludia Plodeck**17192 Klink, OT Grabenitz
Zum Kölpinsee 12*Werkstatt, Ausstellung*Holzkunst, Schnitzerei, Garten-
deko, Holzdeko, Gartenmöbel,
Werkstatt und Ausstellung mitdiversen Handarbeiten aus Holz, Treibholzunikate, Holzschalen,
Baumscheiben, Holzbilder, Wohndekoration, Couchtische, Tisch-
platten.**Geöffnet:** Sa/So: 10 – 17 Uhr, Mo: 9 – 17 Uhr**Kontakt:** Tel. 0162 9427586

plodeck@t-online.de, www.plodeck.com

Barrierefreier Zugang möglich.

94

**Bettina Aderhold**17194 Pansenhagen
Von-Hahn-Allee 12*Stallerie-Café**Atelier, Werkstatt,**Ausstellung*Textile Unikate von Bettina
Aderhold, Ausstellung der
Bilder von B. Aderhold, Kurzfil-
me von Kampanella-in-motion,
musikalische Umrahmung von
AG-Schellheimer.**Geöffnet:**

Sa/So/Mo: 11 – 18 Uhr

Kontakt: www.stallerie-
pansenhagen.de*Barrierefreier Zugang möglich.*

95

*Barrierefreier Zugang möglich.***Mosaikkunst****Jana Wolf**17217 Klein Lukow
Lange Straße 24*Atelier, Werkstatt,**Ausstellung*Eröffnung der Mosaikkunst-
werkstatt Jana Wolf. Ausstel-
lung zur Arbeit der Künstlerin
im Bereich Spielskulpturen
und Kunst am Bau. Gespräch
und Beratung zu Mosaiktech-
niken und möglichen Kurs-
angeboten.**Geöffnet:** Sa/So: 12 – 18 Uhr**Kontakt:** www.mosaikkunst-
janawolf.de

96

**Ole Heydt**17194 Klocksins
Kastanienweg 24*Gutshaus Klocksins**Ausstellung*Holz – Kunst – Handwerk
Das Sirren der Drechselbank,
der Duft nach frischen Holz-
spänen, der genaue Blick, um
die perfekte Linie zu finden.
Nach und nach entsteht aus
einem unförmigen Klotz ein
einzigartiges Schmuckstück.
Genau das macht für mich die
Faszination beim Drechselnaus. In meiner Holzmanufaktur findest du keine Massenware.
Jede Schale, jeder Stift, jeder Kreisel ist ein Unikat. In liebevoller
Handarbeit entstehen bei mir individuelle Geschenke, hochwertige
Werbeträger, einzigartige Schreibgeräte sowie weitere Produkte
aus ausgewählten Hölzern. Lass Dich faszinieren von einem alten
Handwerk und den daraus entstehenden Produkten.**Geöffnet:** Sa/So/Mo: 11 – 17 Uhr**Kontakt:** Tel. 0176 20984060, info@ole-heydt.de, www.ole-heydt.de

97



La Graciosa Die Schwimmerin

Silke Voß

17194 Grabowhöfe
OT Louisenfeld
Zum Burgwall 4
Kunstscheune
Ausstellung
Sommerfrauen von Silke
Julia Voß nehmen Platz in der
Kunstscheune.

98

Geöffnet: So/Mo: 15 – 18 Uhr

Kontakt: Tel. 0179 4029969, silke.voss@gmx.de

www.silkevoss.com

Barrierefreier Zugang möglich.



Friedemann Henschel

17194 Grabowhöfe
OT Pansenhagen
Von-Hahn-Allee 8
Töpfergut Pansenhagen
Werkstatt, Ausstellung
Figürliche Keramiken und
Gefäßkeramik.

99

Geöffnet:

Sa/So/Mo: 10 – 18 Uhr

Kontakt: Tel. 039926 3275

henschelkeramik@yahoo.de,

www.henschelkeramik.de



Interplanetar Beings. Öl, Akryl, Sprayfarbe,
Druckfarbe und Collage auf LW. 65 x 50 cm.
Boris Duhm 2023

Boris Duhm.

**Galerie Burg 32 für
internationale Kunst.**

17209 Stuer Vorwerk
Burgweg 32

Atelier, Ausstellung
STRAHLENBÜNDEL

In der Ausstellung „Stahlenbündel“ präsentiert die Galerie Gemälde und Collagen des Gastkünstlers Sándor Barics aus Ungarn. In den Serien „Sunspots“ und „Black holes“ beschäftigt sich Barics auf poetische und kritische Weise mit dem Zustand der Welt, in der wir leben. Auch Boris Duhm und Miriam Grüning (Mecklenburg) zeigen Ge-

mälde, analoge Fotografien und Installationen mit Strahlkraft. Die Galerie ist auch nach KunstOffen nach telefonischer Vereinbarung geöffnet. Um eine Spende wird gebeten.

Geöffnet: Sa/So/Mo: 12 – 17 Uhr

Kontakt: Boris Duhm, Tel. 0176 72957209

borisduhm@hotmail.com, www.borisduhm.com und

www.instagram.com/borisduhm/

Barrierefreier Zugang möglich.



Lebenswege

**Hartmut Prandke /
Skulpturenpark
Petersdorf**

17213 Fünfseen

OT Petersdorf

Am Park/Lenzer Straße

Werkstatt, Ausstellung

Skulpturenpark mit Skulpturen aus Stahl und Stein, zum

Schmunzeln und zum Nachdenken. Eintritt frei.

Geöffnet: Sa/So/Mo: 10 – 18 Uhr

Kontakt: Hartmut Prandke, Tel. 0170 5300853, prandke@t-online.de

Barrierefreier Zugang möglich.





Cornelia Kündl

17207 Röbel (Müritz)
Löhner Weg 4

Ausstellung

Acryl Pouring. Bilder in Fließtechnik auf Leinwand. Verschiedene Motive in vielfältigen Farbkombinationen und Bildgrößen von Cornelia Kündl.

102

Geöffnet: Sa/So/Mo: 10 – 19 Uhr

Kontakt: Kl. Ausstellung H. Hö, Tel. 039931 51028



Helga Höppner-Molde

17207 Röbel (Müritz)
Löhner Weg 4

Atelier, Ausstellung

Kleine Ausstellung H.Hö. „Kunst zeigt unser Leben“ Bilder von Cornelia Kündl, M. Molde und Helga Höppner-Molde werden Sie überraschen.

Neu: Textilstickerei von Kerstin Speck und anderes Schönes.

Steine zum Selbstgestalten und Mitnehmen für Besucher und

Kinder ab 7 Jahre.

Herzlich Willkommen.

Geöffnet: Sa/So/Mo: 10 – 19 Uhr

Kontakt: Tel. 03993 151028

103



Kunstmuseum Kloster Malchow

17213 Malchow, Kloster 32 – 34

Ausstellung

Kunst und Künstler aus Mecklenburg – Im ehemaligen Refektorium des Klosters Malchow befindet sich eine Dauerausstellung des in Malchow geborenen Künstler Rudolf Gahlbeck, sowie die Werke des Künstlers Sieghard Dittner. Eintritt Erwachsene: 5 Euro, Ermäßigt: 4 Euro.

Geöffnet: Sa/So/Mo: 10 – 17 Uhr

Kontakt: Tel. 039932 82392

info@kloster-malchow.de, www.visit-malchow.de

104



Karin Voelsch

17213 Malchow
Kloster 28

Ausstellung

Gespräche im Atelier, Experimente und Farben.

Geöffnet:

Sa/So/Mo: 10 – 18 Uhr

Kontakt: Tel. 0160 5667177

karin-voelsch@web.de

www.karin-voelsch-malen-malchow.de

105





Gerald Schwörk 106

17209 Fincken, OT Kaeselin
Kurze Straße 4a
Feldsteinscheune

Ausstellung

Skulpturen aus Holz, Stein,
Stahl und Kupfer.

(magischer wald)

Geöffnet: So/Mo: 10 – 18 Uhr

Kontakt: Tel. 039922 2430,
geraldschwörk@t-online.de



Barrierefreier Zugang möglich.



Sommerladen 107

17209 Leizen, OT Minzow
Dorfstraße 58

Atelier, Ausstellung

Ausstellung „AnSICHTen“

Kunstwerke und Schmuck von
Heike Camp-Facius. Unikat-
mode und Naturtextilien vom
Sommerladen. Die Vernissage

findet am **Sonntag, den 14.04.2024 um 14 Uhr**

bei Gitarrenmusik und Gesang statt.

Geöffnet: Sa/So: 11 – 18 Uhr, Mo: 10 – 17 Uhr

Kontakt: Susanne Fischer-Geißler, Tel. 039922 82173

www.sommerladen-minzow.de



Antje Reschwamm 108

17213 Malchow
Laschendorf 29

Atelier, Ausstellung

Schönes in Material denken –
nachhaltig, langlebig, durch-
dacht – zum Beispiel wunder-
bare Teppiche, handgewebt
oder handgeknüpft aus reiner
Schurwolle, Seide,
individuell in Maß und Farben
für Ihre Räume in lebendigen,
miteinander kombinierbaren
Strukturen im Wunschmaß,
ausgezeichnet mit dem GER-
MAN DESIGN AWARD 2020.
Oder moderne, maßgeschnei-
derte Sonnensegel für Ihr
Zuhause, Garten, Terrasse.
Außerdem zeige ich die neuen

Rucksäcke und Taschen aus meiner Zusammenarbeit mit Segel-
machermeister Alexander Reschwamm. Malerei, hochwertige
Keramik und Schmuck ergänzen die Ausstellung.

Herzlich willkommen!

Geöffnet: Sa/So/Mo: 10 – 18 Uhr

Kontakt: Tel. 0151 17241431, info@kaa-reschwamm.de
www.kaa-reschwamm.de



Projekthof Karnitz 109

17154 Neukalen, Karnitz 9

Ausstellung

Auf dem Projekthof Karnitz
entstehen in unterschiedlichen
Projekten Videos, Texte, Foto-
grafien, Ausstellungen und
Publikationen. Eine Auswahl
der Produktionen seit dem

Jahr 2005 zeigen wir in einer Werkschau. Allen Produktionen ist
gemeinsam, dass sie den Projekthof als Plattform sowie als Kul-
tur- und Natur- und Erfahrungsraum für ländliche Resilienz nutzen,
was sich in dieser Werkschau widerspiegelt.

Geöffnet: Sa/So/Mo: 11 – 18 Uhr

Kontakt: Tel. 0175 8712205, info@projekthof-karnitz.de
www.projekthof-karnitz.de



Hof Sorgenlos

17192 Groß Gievitz
Sorgenloser Weg 17

Ausstellung

Die bildende Künstlerin Regine Rostalski lässt zwischen scheinbar konträren Elementen harmonische Verbindungen entstehen. Sie nutzt das Spiel des Lichts durch Glas und kombiniert es

mit der filigranen Struktur von Draht und dem warmen Glanz des Messingglöts. Damit erschafft sie ästhetische Kleinode, die von Transparenz und Zerbrechlichkeit geprägt sind.

Geöffnet: Sa/So: 12 – 18 Uhr

Kontakt: Katrin Michaelis, Tel. 0179 2045228
post@hof-sorgenlos.de, www.hof-sorgenlos.de

Barrierefreier Zugang möglich.



110



Der Augenblick

Birger Radsack, „Leuchter“



Sommergalerie Klein Gievitz

Sommergalerie Klein Gievitz

17192 Peenehagen
Klein Gievitz 9

Ausstellung

Ölbilder von Annette Mecklenburg (Klein Gievitz) und Metallobjekte von Birger Radsack (Stresdorf). Die Kunstwerke werden in zwei besonderen, von Holz, Glas, Lehm und Backstein dominierten Ausstellungsräumen sowie im Garten der Galerie gezeigt. Gastgeberin Annette Mecklenburg steht während der Öffnungszeiten für Gespräche zur Verfügung.

Geöffnet: Sa: 12 – 18 Uhr
So/Mo: 11 – 18 Uhr

Kontakt: Annette Mecklenburg

Tel. 039934 7526, mail@kunstkucken.de, www.kunstkucken.de

112



Gutshaus Klocksin

17194 Klocksin
Kastanienweg 23-24

Ausstellung

Die Kunstschau im Gutshaus Klocksin zeigt Malereien, Installationen und Fotografien regionaler Kunstschaffender. Installation: Alexandra Mertens, Isabel Höpner /

Fotografie: Julian Prochnow / Malerei: Christiane Brusch
Sophie's POP-UP-Café öffnet dazu am **Sonntag** und **Montag** von **12-17 Uhr** und bietet Tartelettes, Kuchen, feinen Kaffee und herzhaftes Speisen.

Geöffnet: Sa: 11 – 17 Uhr, So/Mo: 12 – 17 Uhr

Kontakt: Bluhm's Delikat, Sophie Junghans & Robert Bluhm
Tel. 01742586568, info@bluhmsdelikat.de
www.bluhmsdelikat.de

111



Atelier und Galerie Kerstin Börner-Groß

17207 Bollewick
Dudel 1, Feldsteinscheune

Atelier, Ausstellung

In der wunderschönen kleinen Galerie im ersten Obergeschoss der Feldsteinscheune können Sie Aquarelle, Acrylbilder und Installationen in

großen und kleinen Formaten bestaunen. An diesen Kunsttagen haben Sie auch die Möglichkeit selbst kleine Kunstwerke herzustellen – Kunst die in die Jackentasche passt. Kleine Läden laden zum Bummeln in der schönen Feldsteinscheune ein. Über eine Spende freue ich mich sehr.

Geöffnet: Sa/So/Mo: 11 – 17 Uhr

Kontakt: Tel. 0170 3309222, info@kerstin-boerner-art.de

113

Barrierefreier Zugang möglich.

STADT NEUBRANDENBURG


**Kunstraum
RWN Halle 14**

17033 Neubrandenburg
Nonnenhofer Straße 36

*Atelier, Werkstatt,
Ausstellung*

Erleben Sie unsere Vielfalt beim KunstOffen-Event! Von Malerei über Fotografie bis Druck – entdecken Sie Werke, schlendern Sie von Atelier zu Atelier, stellen Sie Fragen und freuen Sie sich auf inspirierende Dialoge über Kunst und Kreativität. Ein unvergessliches Erlebnis von Farbe und Form erwartet Sie! Auch Gastkünstler bereichern das Angebot des Kunstraumes sowie eine musikalische Untermalung.

**RWN HALLE 14
KUNSTRAUM**

Geöffnete Ateliers:

- Juli Schupa*, concrete artworks – Betonkunst
- Reinhard Burbliès, Malerei und Fotografie
- Elise Borkowski, Malerei und Grafik
- Tom Wollenberg*, Bildender Künstler

- Paul Raddatz, Streetart und Caps
- Bärbel Lenz*, Malerei und Grafik
- Andrea Wilmsmann, Malerei

Geöffnet: Sa/So: 12 – 18 Uhr

Kontakt: Tel. 0160 90652354, info@tomu-artworld.com

www.tomu-artworld.com, www.kunstraum-neubrandenburg.com

* Künstlerin/Künstler ist Mitglied im Künstlerbund M/V e.V. im BBK

114


Bernd Lasdin

17033 Neubrandenburg
Nonnenhofer Straße 36

Ausstellung

Photo ART Galerie

Geöffnet:

Sa/So/Mo: 10 – 18 Uhr

Kontakt: Tel. 0171 6407733

lasdin@gmx.de

www.berndlasdin.de

115


Annabell Walther

17033 Neubrandenburg
Augustastraße 15

Ausstellung

Moderne Eleganz und inspirierende Geschichten - Ich freue mich darauf, Ihnen meine neuesten Werke vorzustellen! Ich nutze die Kunst, um Themen der Persönlichkeitsentwicklung

und Innovation niederzubringen. Meine Werke sind farbenfroh, abstrakt und erzählen Geschichten von Wachstum und Transformation. Kunst bedeutet für mich, andere an ihre individuellen Träume zu erinnern, zu motivieren, das Beste aus dem eigenen Leben zu machen und der persönlichen Leidenschaft zu folgen. Ich freue mich darauf, meine Werke und Serien vorzustellen, vielleicht finden Sie sogar das perfekte Werk für Ihr Zuhause. Als junge Künstlerin lege ich besonderen Wert auf frische Impulse, die gesamte Ausstellung wird daher durch Gedicht - Lesungen von Sandra Walther, persönliche Gespräche und ganz viel gute Laune bereichert.

Ich freue mich darauf, Sie vor Ort begrüßen zu dürfen!
(Eintritt frei)

Geöffnet: Sa/So: 10 – 18 Uhr, Mo: 10 – 16 Uhr

Kontakt: Tel. 0151 65444030, annabellwaltherart@outlook.de

www.annabellwaltherart.de

116

Barrierefreier Zugang möglich.





Cosima Hawemann, Ivenack 7, 2023, Acryl und Siebdruck auf Leinwand, 120 x 90 cm.
Foto: Nadine Preiß, www.nadinepreiss.de



Cosima Hawemann, Ivenack 10, 2023, Acryl und Fotoemulsion auf Polyestergerewebe, 120 x 90 cm.
Foto: Nadine Preiß, www.nadinepreiss.de

Kunstsammlung Neubrandenburg 117

17033 Neubrandenburg
Große Wollweberstraße 24

Ausstellung

Neben drei Bestandsausstellungen wird die Einzelausstellung von Cosima Hawemann gezeigt. Ihre ausdrucksstarken Malereien vermitteln eine romantische, rätselhafte und hintergründig suggestive Atmosphäre.

Die Künstlerin stellt auch ihre neue Werkreihe zu den 1000-jährigen Eichen von Ivenack vor.

Kurzführung durch die Sonderausstellung „PENTIMENTALREISE“ von Cosima Hawemann am **Sonntag**, dem 19.05.2024 um **11 Uhr** und um **15 Uhr**.

Eintritt und Teilnahme an Kurzführung: frei. Nur zu KunstOffen: 20 % Rabatt auf alle Kataloge der Kunstsammlung.

Geöffnet: Sa/So: 10 – 17 Uhr

Kontakt: Dr. Merete Cobarg
Tel. 0395 5551291
dr.merete.cobarg@neubrandenburg.de
www.kunstsammlung-neubrandenburg.de



Landweg bei Dewitz“
(Acryl auf Papier 50x70cm)

Petite Galerie Beatrice 118

17033 Neubrandenburg
Rosenstraße 10

Ausstellung

„Von Draußen nach Drinnen“

Die Petite Galerie Beatrice zeigt sich in ihrer ganz eigenen Art als einem Ort, an dem man Kunst und Kultur im kleinen, gemütlichen Rahmen genießen kann.

Im Rahmen von KunstOffen 2024 präsentiert sich der Berliner Künstler Tom Lehn mit seiner Ausstellung „Von Draußen nach Drinnen“.

Über sich selbst sagt Tom Lehn: „Als gelernter Baufacharbeiter, studierter Farbgestalter, freier Grafiker, seit 1990 bis heute angestellt, künstlerisch und sozial in einer psychiatrischen Einrichtung tätig, zeitlebens selbst verschiedene künstlerische Wege beschreitend, habe ich mich in den letzten Jahren ausschließlich der Landschaft zugewandt. Ich versuche gefühltes, gerochenes und gesehenes so unmittelbar wie möglich auf Papier zu bringen. Ich arbeite nicht mit Pinsel, sondern nutze die Dinge, die ich vorfinde. Das Bild der Natur erschafft sich somit von selbst.“

Geöffnet: Sa: 10 – 18 Uhr, So: 14 – 18 Uhr, Mo: 10 – 18 Uhr

Kontakt: Simone Beatrice Gurk, Tel. 0395 45424481

Petite.galerie.beatrice@gmx.de, www.petite-galerie-beatrice.de

Barrierefreier Zugang möglich.





Kunst, Kultur und Leben e.V.

17033 Neubrandenburg
Rosenstraße 10

Ausstellung

„Mutter Erde“ - naturverbundene Ausstellung/Aktion mehrerer Künstler.

„Mutter Erde“- wie nehmen wir sie wahr, wie gehen wir

mit ihr um? Fragen, aktueller denn je. Das ist auch für viele Künstler, in der Malerei, in der Musik usw. eine wichtige Thematik. Im Rahmen von KunstOffen laden Künstler wie Stefan Becker (Liedermacher), Tom Lehn (Grafiker und Farbgestalter) und Philipp Ohl-Tschech (Musiker und Dichter) zu Liveperformances, Musik-/Klangerlebnissen und Künstlergesprächen ein. Die **Auftaktveranstaltung** gestalten Stefan Becker und Tom Lehn bereits am **03.05.2024 ab 15 Uhr** in der Petite Galerie Beatrice (Rosenstraße 10, Neubrandenburg). Informationen zum zeitlichen Ablauf finden Sie unter: www.kunst-kultur-leben.de und in der regionalen Presse.

Am **Samstag**, 18.05. **ab 16 Uhr**: „Musik von Hand, mit Herz und Seele“ mit dem Musiker und Dichter Philipp Ohl-Tschech.

Geöffnet: Sa: 10 – 18 Uhr, So: 14 – 18 Uhr, Mo: 10 – 18 Uhr

Kontakt: Petite Galerie Beatrice

Simone Beatrice Gurk, Tel. 01608238889

kunst-kultur-leben@gmx.de, www.kunst-kultur-leben.de

119

AN MEHREREN ORTEN IM LANDKREIS MSE



Werk von Luise von Cossart an der BURG Giebichenstein Halle



Werk von Martin Nielebock an der BURG Giebichenstein Halle



Werk von Joshua Raasch an der BURG Giebichenstein Halle

Kulturbüro des Rates der EKD, Kirchengemeinden Gielow und Rittermannshagen

120

Ausstellung

„Türen Offen – Neue Partnerschaften“

Im Mai findet ein einwöchiges Kunstprojekt als Pilotprojekt mit 14 Student:innen der Burg Giebichenstein – Kunsthochschule Halle statt. Nachdem die Studentinnen und Studenten bereits an mehreren Orten im Landkreis Mecklenburgische Seenplatte waren, laufen jetzt die Vorbereitungen in der Hochschule in Halle.

In insgesamt 6 Kirchen im Landkreis MSE erobern die Student*innen im Dialog mit den Menschen vor Ort und mit ihrer Kunst die Kirchenräume:

17192 Alt Schönau

17192 Lansen

17192 Groß Gievitze

17139 Rittermannshagen

17139 Schwinkendorf

17153 Zettmin

Das Resultat wird dann im Rahmen der Ausstellungen vor Ort sichtbar sein.

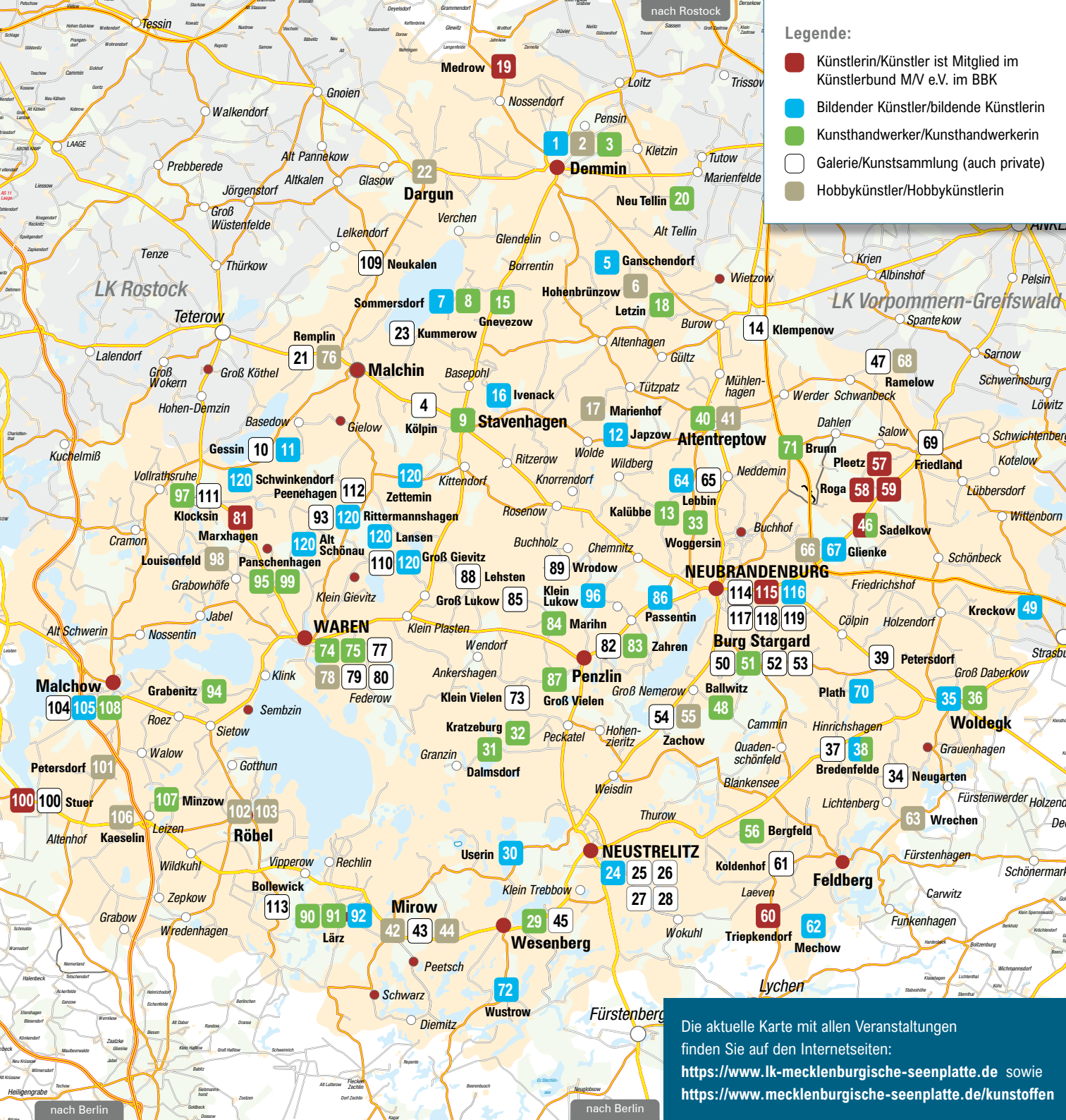
Lassen Sie sich mit uns überraschen.

Wir heißen Sie herzlich willkommen!

Geöffnet:

Sa/So/Mo: 12 – 18 Uhr

Kontakt: Klaus-Martin Bresgott, Tel. 030 28395480
klaus-martin.bresgott@ekd.de



Legende:

- Künstlerin/Künstler ist Mitglied im Künstlerbund M/V e.V. im BBK
- Bildender Künstler/bildende Künstlerin
- Kunsthandwerker/Kunsthandwerkerin
- Galerie/Kunstsammlung (auch private)
- Hobbykünstler/Hobbykünstlerin

Die aktuelle Karte mit allen Veranstaltungen finden Sie auf den Internetseiten:
<https://www.lk-mecklenburgische-seenplatte.de> sowie
<https://www.mecklenburgische-seenplatte.de/kunststoffen>



Weil Ausstellungen Einstellungen ändern.

Kunst fördern heißt Menschen inspirieren.

Daher schafft die Sparkassen-Finanzgruppe den Rahmen für die Begegnung mit alten Meistern und jungen Wilden. Wir bringen mehr Farbe in unsere Gesellschaft.

www.spk-nbdm.de

mehralsgeld.sparkasse.de/kulturfoerderung

Weil's um mehr als Geld geht.

