

*Herzlich Willkommen
zur Vorstellung der Zwischenergebnisse
der Radverkehrsuntersuchung
Mecklenburg-Vorpommern*

1. März 2022

Unsere Agenda für heute

Zeit	TOP
10:00	Eröffnung und Begrüßung <i>Tobias Voitendorf, Tourismusverband MV e.V.</i>
10:10	Ergebnisse aus Zählung und Befragung <i>Stephan Grapentin, absolutGPS</i>
11:10	Austausch zu den Ergebnissen
ca. 12:00	Ende der Veranstaltung



Methoden	Zählung	Befragung
Design	Dauerzählstellen 2020–2022	an Zählstandorten in 2021 und 2022
	mobile Zählstellen 2021	
	Kompaktzählstellen 2021	fortlaufend digitale Teilnahme möglich
Auswertung und Interpretation	Volumina zeitliche Verteilung Bewegungsmuster	Zielgruppe Qualität Wirtschaftsfaktor

Permanente Qualitätsoffensive für ...

Partner	Leistungsträger	Gäste
---------	-----------------	-------

Quelle: absolutGPS 2022



Wunschkonzert!

Wir möchten Sie als Radreisende
in Mecklenburg-Vorpommern
besser kennenlernen.

Als Dankeschön verlosen wir
monatlich tolle Preise.

Jetzt gleich an der Umfrage
teilnehmen: www.mv.bike/p

- Postkarte
- Plakat (A2)
- Tischaufsteller

Bestellung unter
mv.bike/bestellung

WICHTIGER HINWEIS VORAB:

Die bisherige Erhebung fand fast vollständig unter Pandemie-Bedingungen statt. Zeitweilige Schließungen von Gastronomie-, Beherbergungs-, Kultur- und weiteren Einrichtungen führten entsprechend zu Veränderungen im Verhalten der Reisenden.

Die allgemeinen Auswirkungen auf den internationalen Tourismus, den teils starken Rückgang der Ankünfte, Übernachtungen oder Tagesausgaben sind auch im Radtourismus deutlich spürbar.

Soweit möglich werden die im Rahmen der Radverkehrsuntersuchung erhobenen Daten mittels Vergleichsdaten aus der Zeit vor 2020 gesetzt, um Entwicklungen besser einordnen zu können. Alle Daten werden fortlaufend auf Plausibilität geprüft.

Die gute Nachricht: Das Radfahren bzw. der Radtourismus in Mecklenburg-Vorpommern hat sich – entgegen der allgemeinen touristischen Kennzahlen – in den Jahren 2020 und 2021 sehr positiv entwickelt: Von 2019 zu 2020 nahm das Radverkehrsvolumen landesweit um etwa 13 Prozentpunkte zu.

Zahlreiche Deutsche haben ihren Urlaub im Inland verbracht und waren dabei zum ersten Mal als Radurlauber und/oder in Mecklenburg-Vorpommern unterwegs.

Quelle: absolutGPS 2022



Ergebnisse: Besucherzählung

Allgemeine Erkenntnisse

- ✓ Wie viele Personen nutzen wann das Radwegenetz?
- ✓ Auf welchen Routen sind sie dabei in welche Richtung unterwegs?

Verfeinerung und Interpretation

- ✓ Abgleich mit regionalen Geschehnissen (Baustellen, Sperrungen, Events, ...), Ferienzeiten und Feiertagen
 - ✓ Verknüpfung der Ergebnisse mit Daten zum Wetter
-
- Aufbereitung der Daten in Steckbriefen je Radweg und für das gesamte Radwegenetz
 - Ableitungen zur Priorisierung bzgl. Investitionen und Vermarktung



Stationäre Zählgeräte

- ✓ Wie viele Personen nutzen wann das Radwegenetz?
- ✓ In welche Richtung sind sie unterwegs?

Ziel: Gesamtvolumen (Ergänzung durch Befragungsdaten)

Mobile Zählgeräte

- ✓ Auf welchen Routen sind die an den stationären Zählstellen gezählten Personen unterwegs?

Ziel: Prozentuale Aufteilung auf einzelne Wege

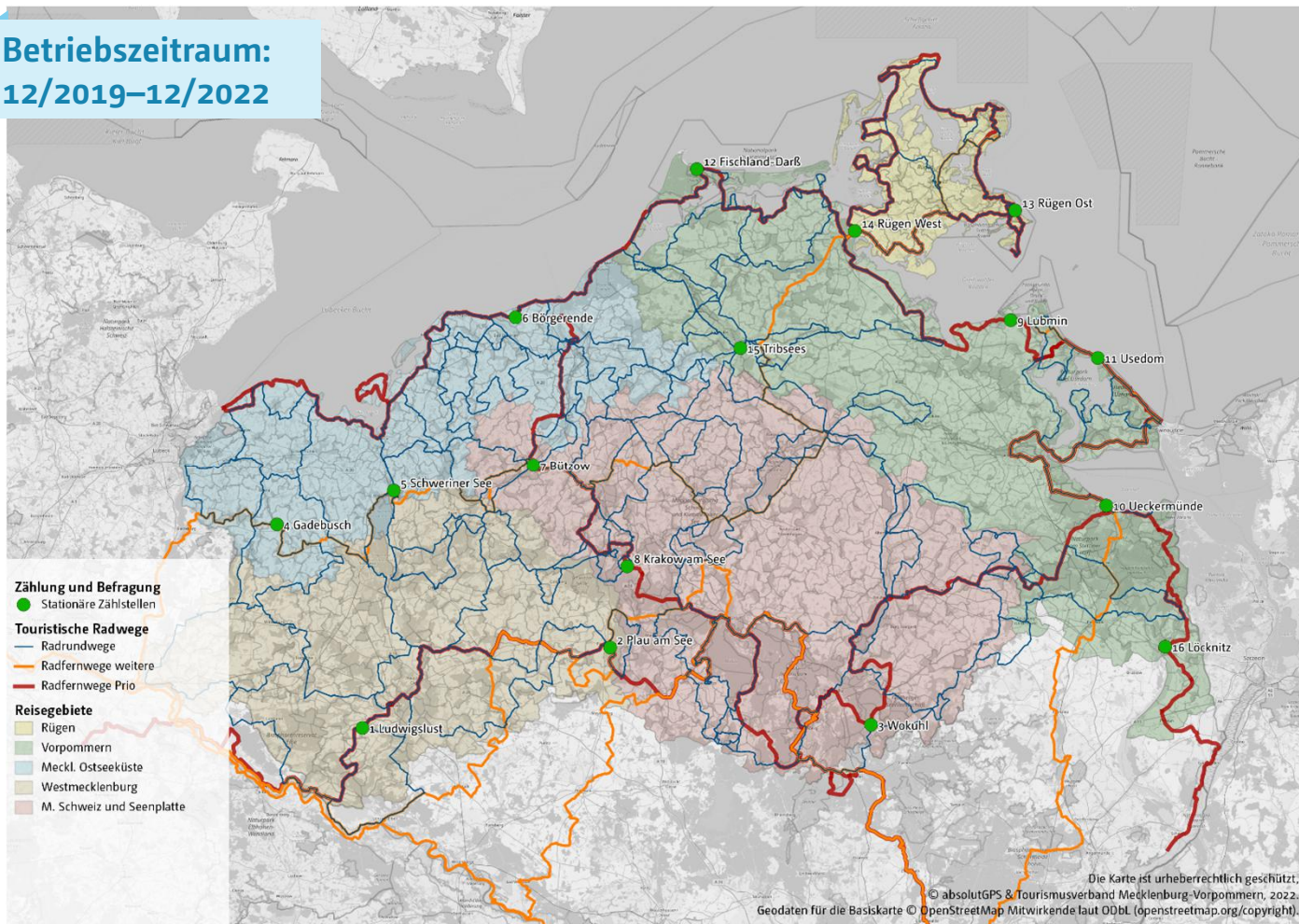
Kompaktzählstellen

- ✓ Von wo nach wo bewegen sich die Personen?
- ✓ Welche Bewegungsmuster lassen sich erkennen?

Ziel: Qualitative Daten zu Mustern

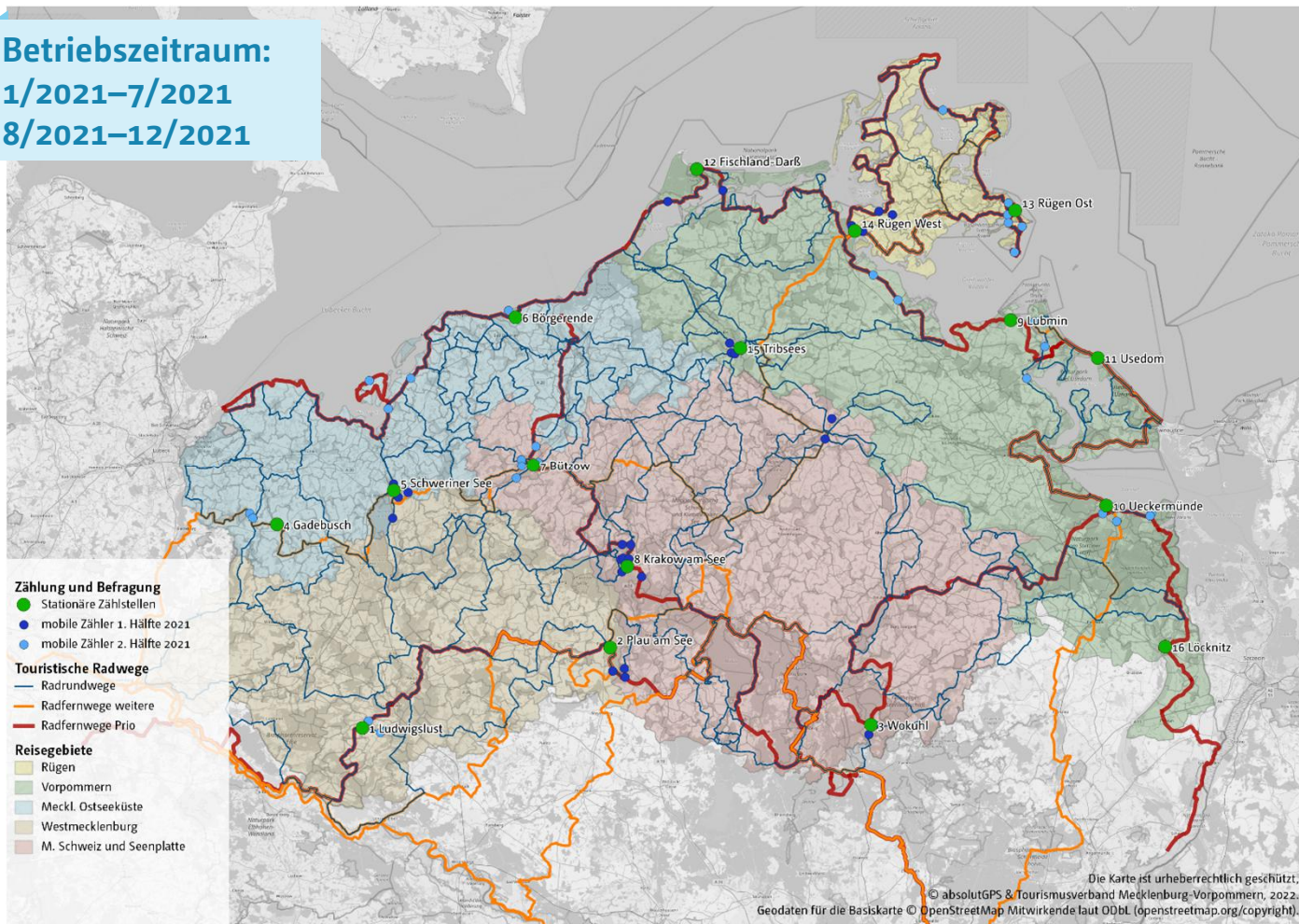


Betriebszeitraum:
12/2019–12/2022



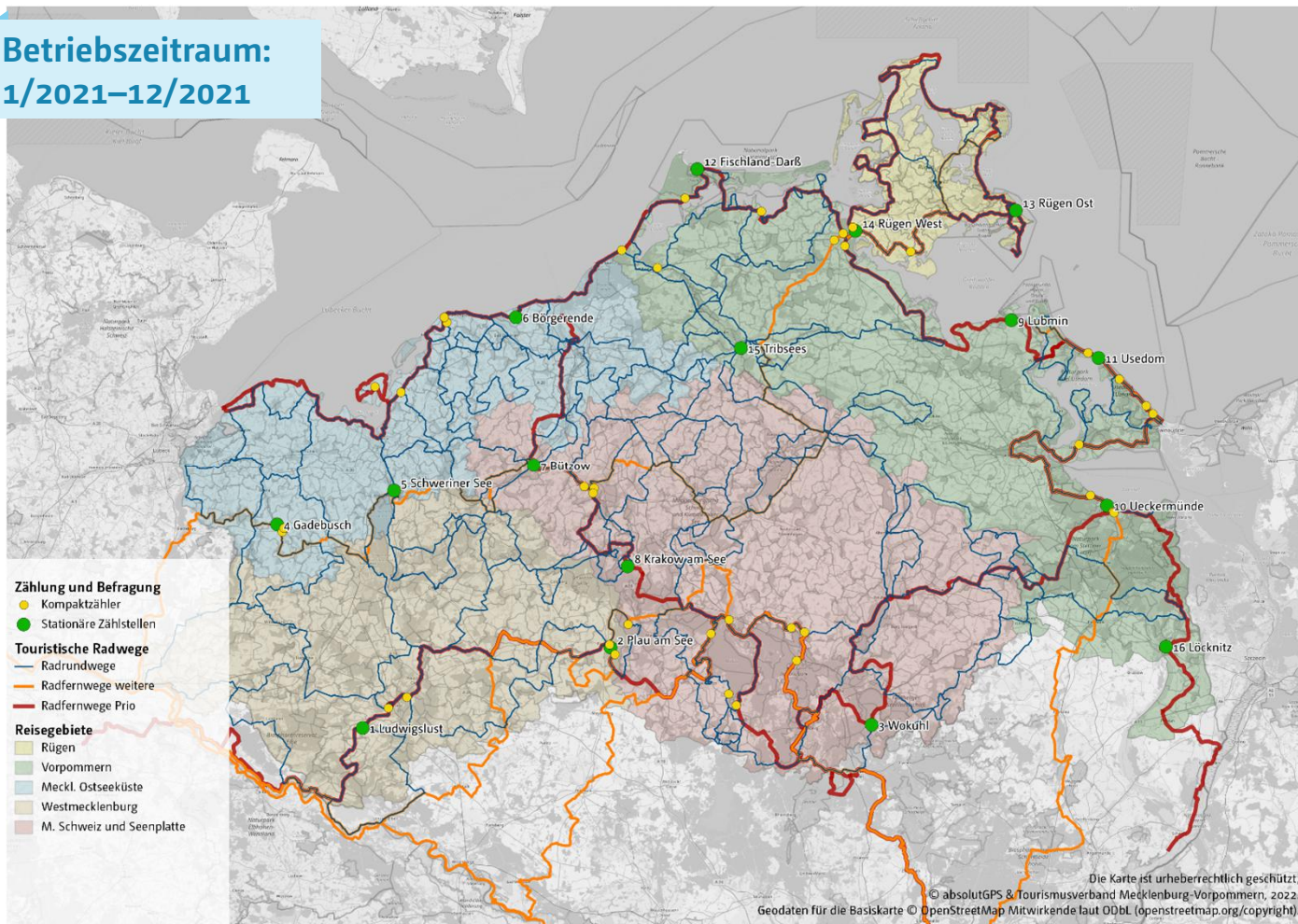
Karte: absolutGPS 2022

Betriebszeitraum:
1/2021–7/2021
8/2021–12/2021



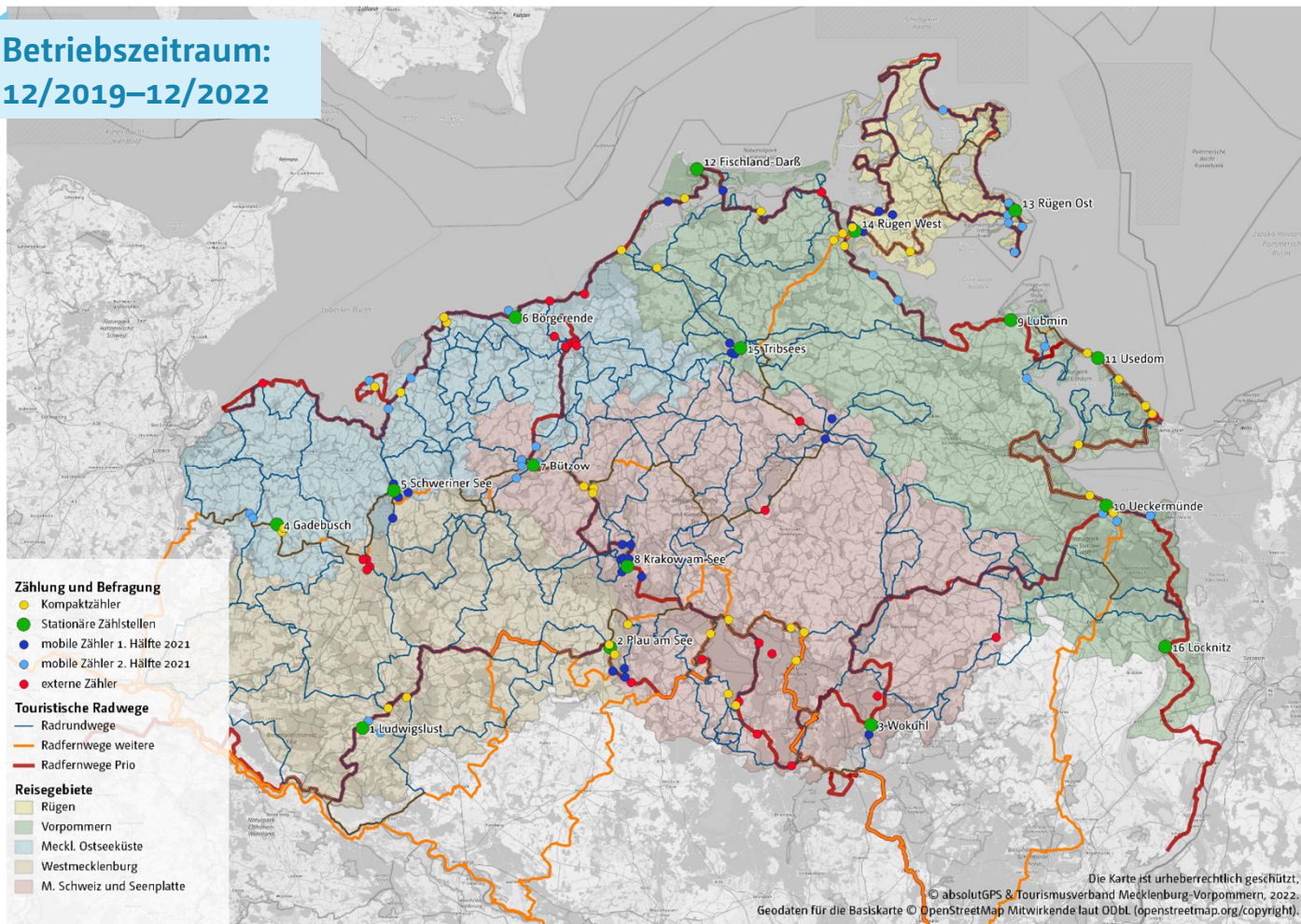
Karte: absolutGPS 2022

Betriebszeitraum:
1/2021–12/2021



Karte: absolutGPS 2022

Betriebszeitraum:
12/2019–12/2022



Karte: absolutGPS 2022

Jährlich gezählte Radfahrer an den 16 Dauerzählstellen

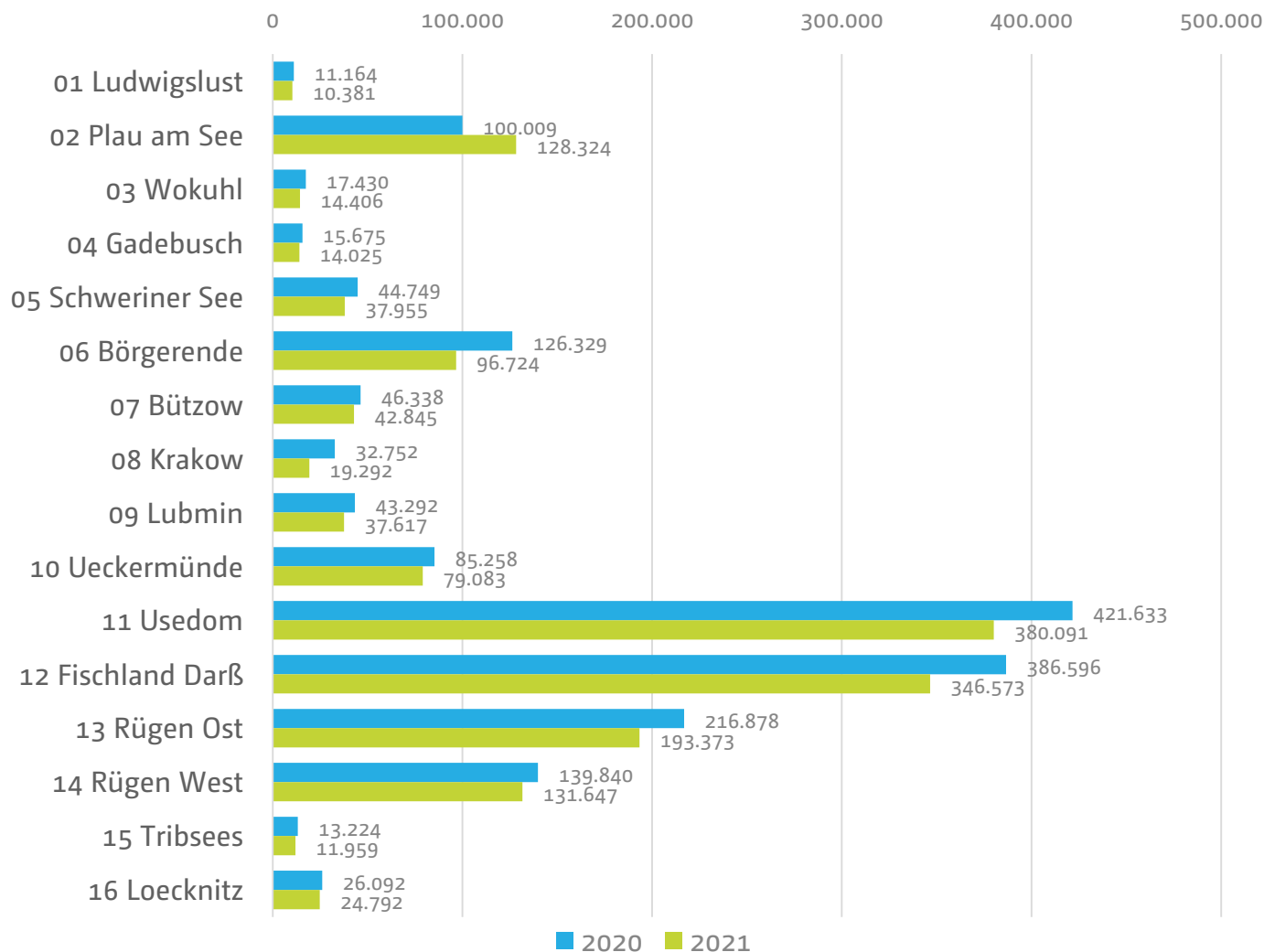
1.727.259

2020

1.569.087

2021





Quelle: absolutGPS 2022

Hintergrund Corona-Pandemie: Einordnung der Daten

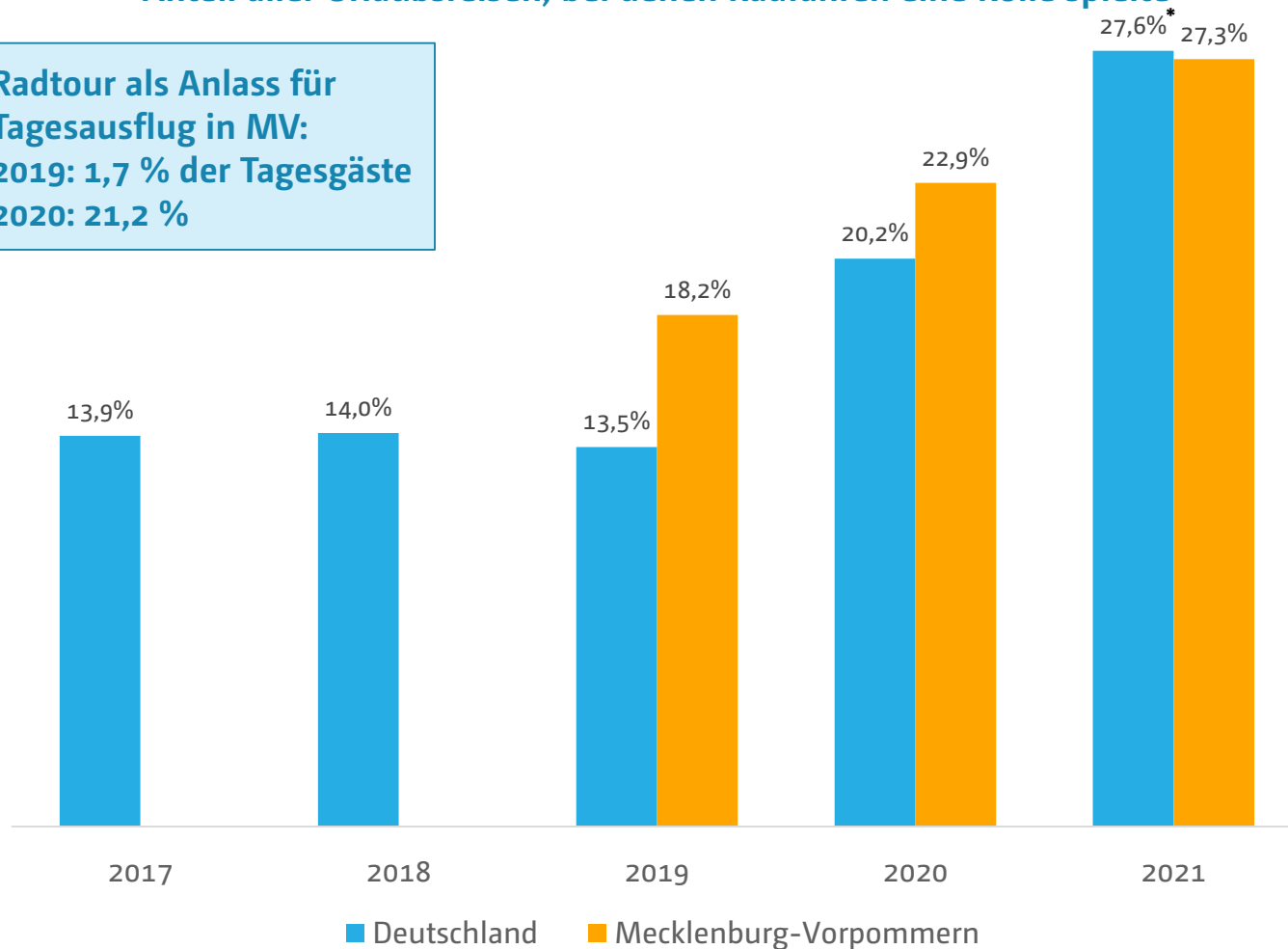
	2019 (Jan–Nov)	2020 (Jan–Nov)	2021 (Jan–Nov)
Radfahrende an 16 stat. Zählern		1.702.708	1.552.565
Index Radfahrende 2020		100	91,18
Ankünfte	7.956.671	6.034.574	5.220.621
Übernachtungen	32.727.899	27.577.243	25.623.243
Index Ankünfte 2020		100	86,51
Index Übernachtungen 2020		100	92,91
Index Ankünfte 2019	100	75,84	65,61
Index Übernachtungen 2019	100	84,26	78,29
Index Radfahrende 2019 Basis: Zählstellen an Radwegen MV	100	112,96	104,60

Quelle: absolutGPS 2022. Hinweis: Die Tourismusstatistik für 2021 liegt bisher nur bis einschließlich November vor. Für einen einheitlichen Vergleich sind hier für alle drei Jahre (2019 bis 2021) jeweils nur die Daten für Januar bis November berücksichtigt.



Anteil aller Urlaubsreisen, bei denen Radfahren eine Rolle spielte

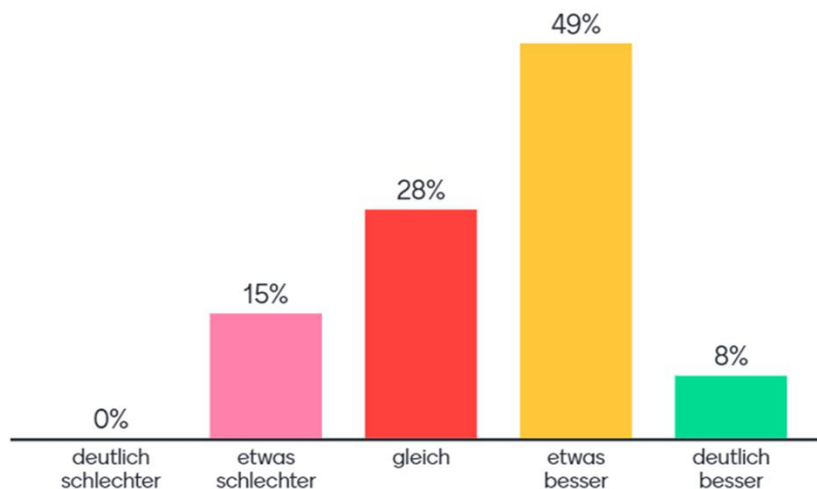
**Radtour als Anlass für
Tagesausflug in MV:**
2019: 1,7 % der Tagesgäste
2020: 21,2 %



Quelle: GfK Destination Monitor 2017–2021

* nur 1. Halbjahr

Wie verlief die Radsaison 2021 in Mecklenburg-Vorpommern im Vergleich zu 2020?





Zählstelle: 12 Fischland Darß
Zeitraum: 1.1.2021 bis 31.12.2021
2020 **2021** **2020 » 2021**
Radfahrer 12 Fischland Darß gesamt: 386.596 346.573 -10,4%
Radfahrer MV gesamt: 1.727.259 1.569.087 -9,2%

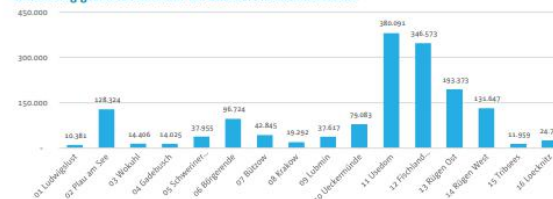
Auswertung nach Monaten

Monat	gezählte Radfahrer am Standort	Anteil Monat an allen Radfahrern am Standort	Anteil Standort an allen Radfahrern im Monat	gezählte Radfahrer am Standort
Januar	4.850	1,4%	23,5%	80.000
Februar	5.983	1,7%	23,1%	70.000
März	9.744	2,8%	23,1%	60.000
April	12.388	3,6%	22,9%	50.000
Mai	20.426	5,9%	22,8%	40.000
Juni	55.320	16,0%	22,1%	30.000
Juli	72.757	21,0%	21,6%	20.000
August	72.552	20,9%	21,8%	10.000
September	54.773	15,8%	22,0%	0
Oktober	26.341	7,6%	22,3%	0
November	7.585	2,2%	22,4%	0
Dezember	3.854	1,1%	23,3%	0

Auswertung nach Wochentagen

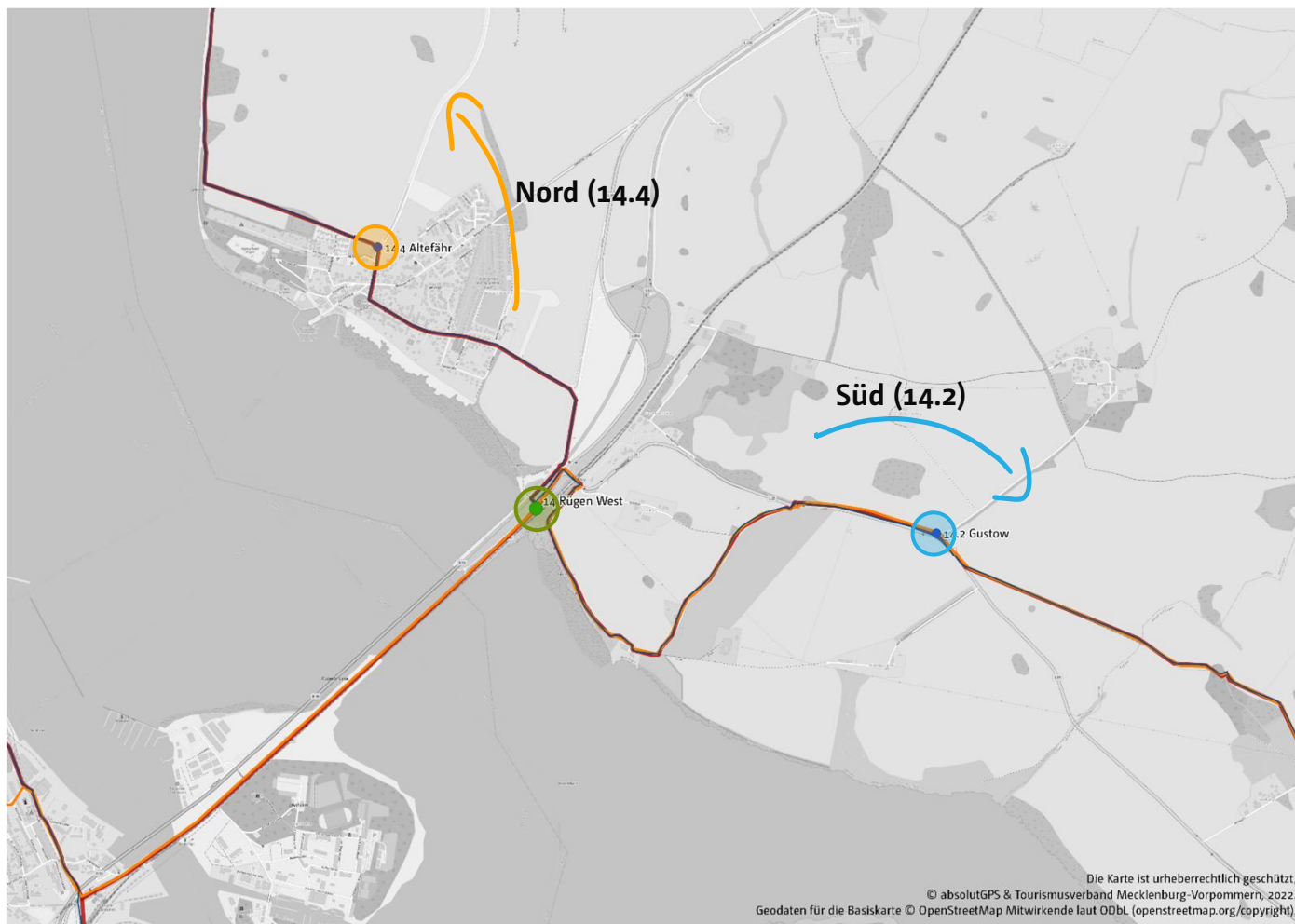
Wochentag	gezählte Radfahrer am Standort	durchschn. gezählte Radfahrer am Standort	Anteil Tag an allen Radfahrern am Standort	gezählte Radfahrer am Standort
Montag	48.335	930	13,9%	60.000
Dienstag	51.427	989	14,8%	50.000
Mittwoch	51.785	996	14,9%	40.000
Donnerstag	45.713	879	13,2%	30.000
Freitag	45.059	850	13,0%	20.000
Samstag	50.158	965	14,5%	10.000
Sonntag	54.096	1.040	15,6%	0

Einordnung gezählte Radfahrer am Standort in alle Zählstellen



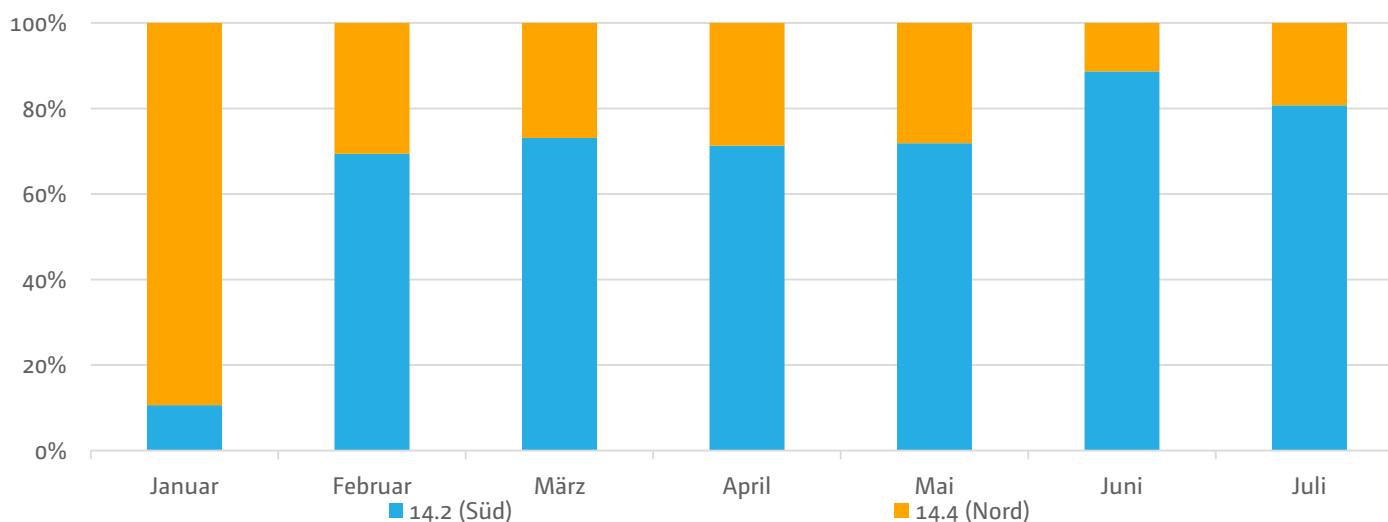
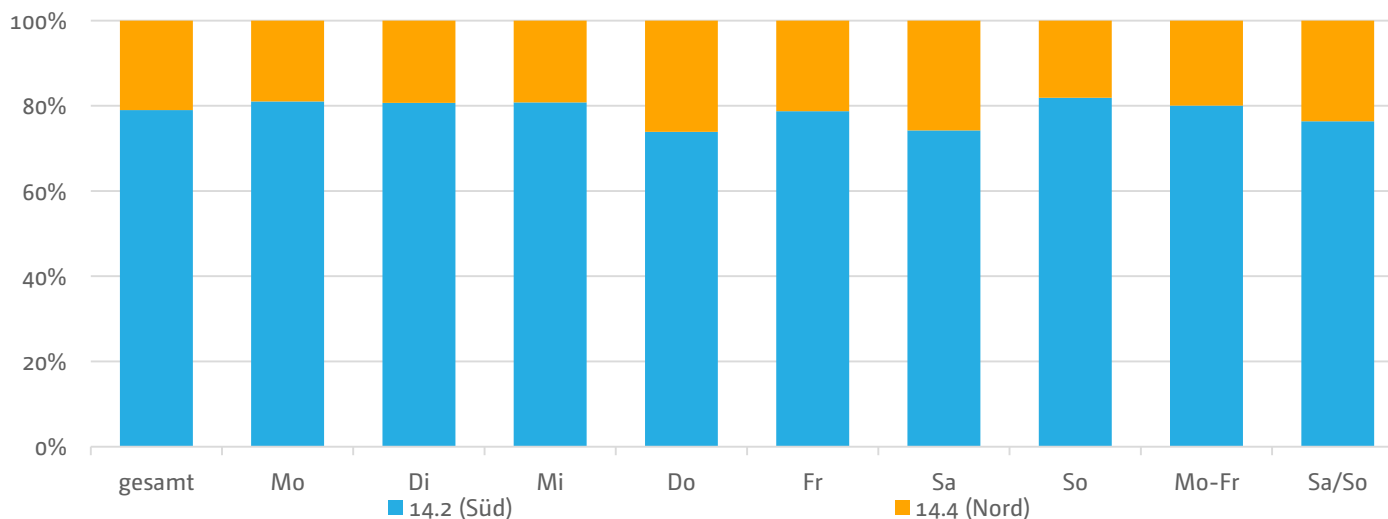
Quelle: absolutGPS 2022

Zähldaten im Überblick: Auswertung der Daten aus mobilen Zählstellen



Karte: absolutGPS 2022

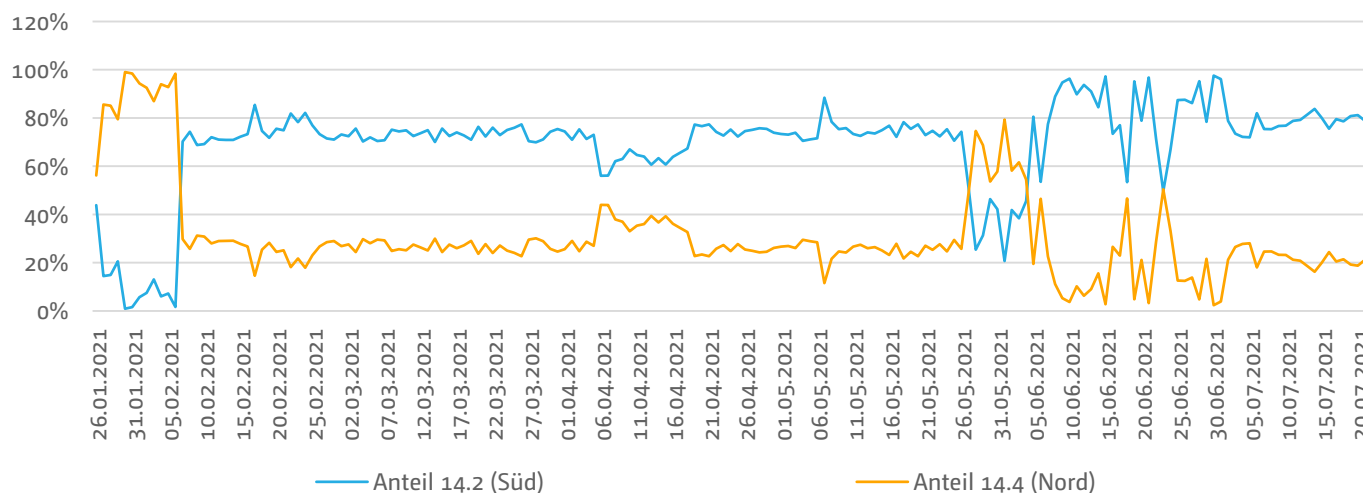
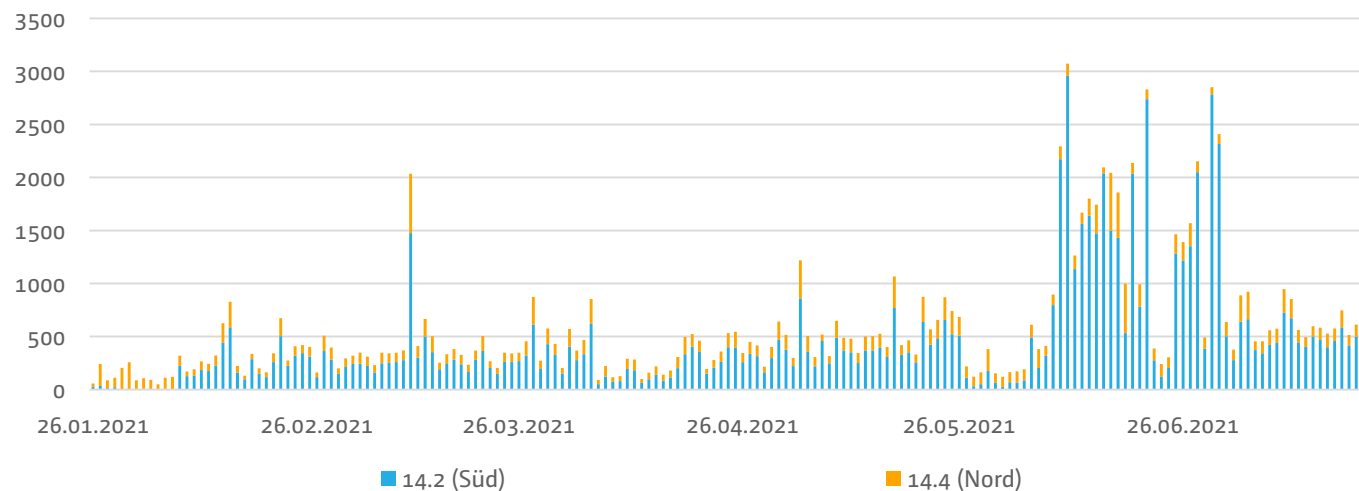
Zähldaten im Überblick: Auswertung der Daten aus mobilen Zählstellen



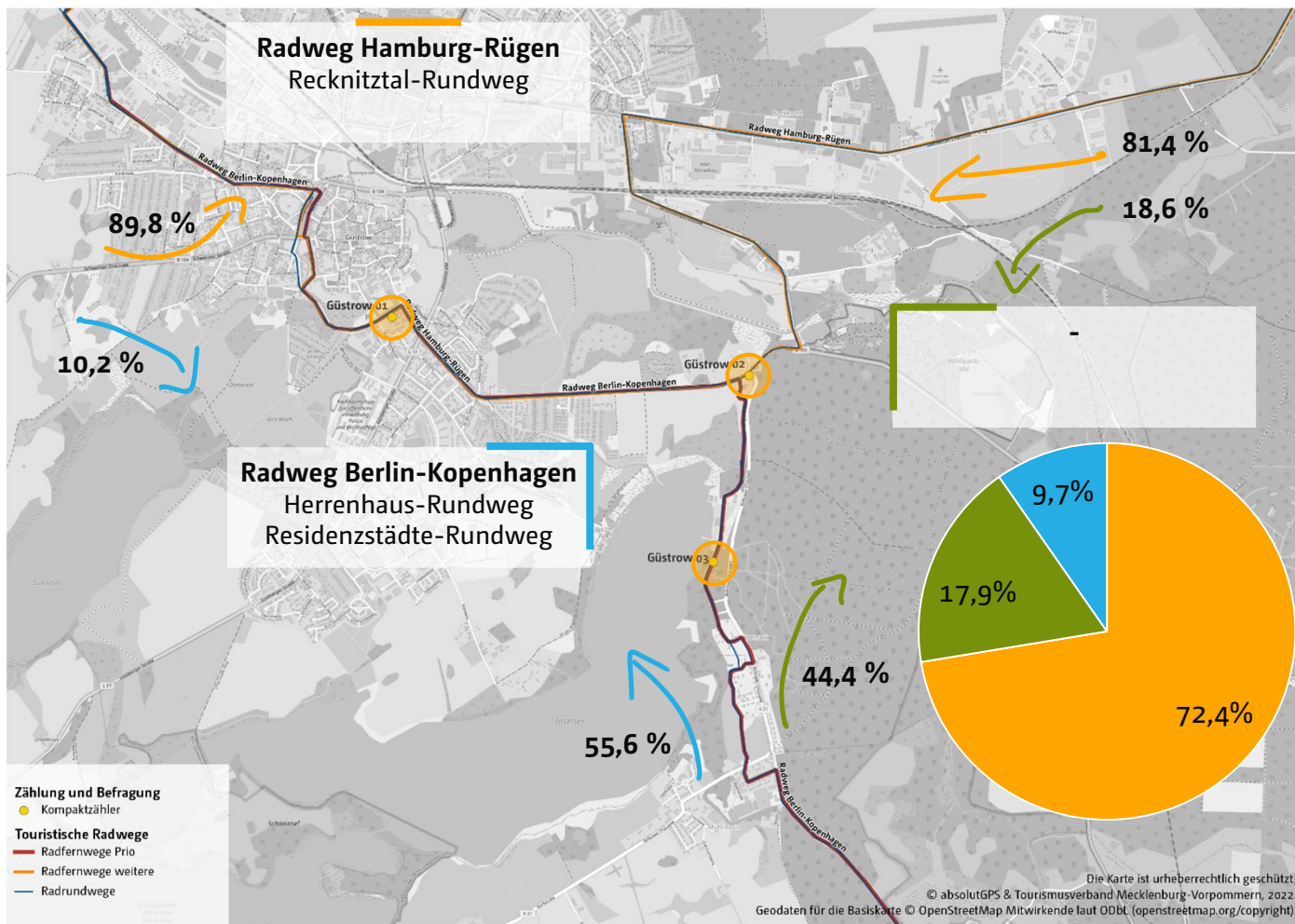
Quelle: absolutGPS 2022



Zähldaten im Überblick: Auswertung der Daten aus mobilen Zählstellen



Quelle: absolutGPS 2022



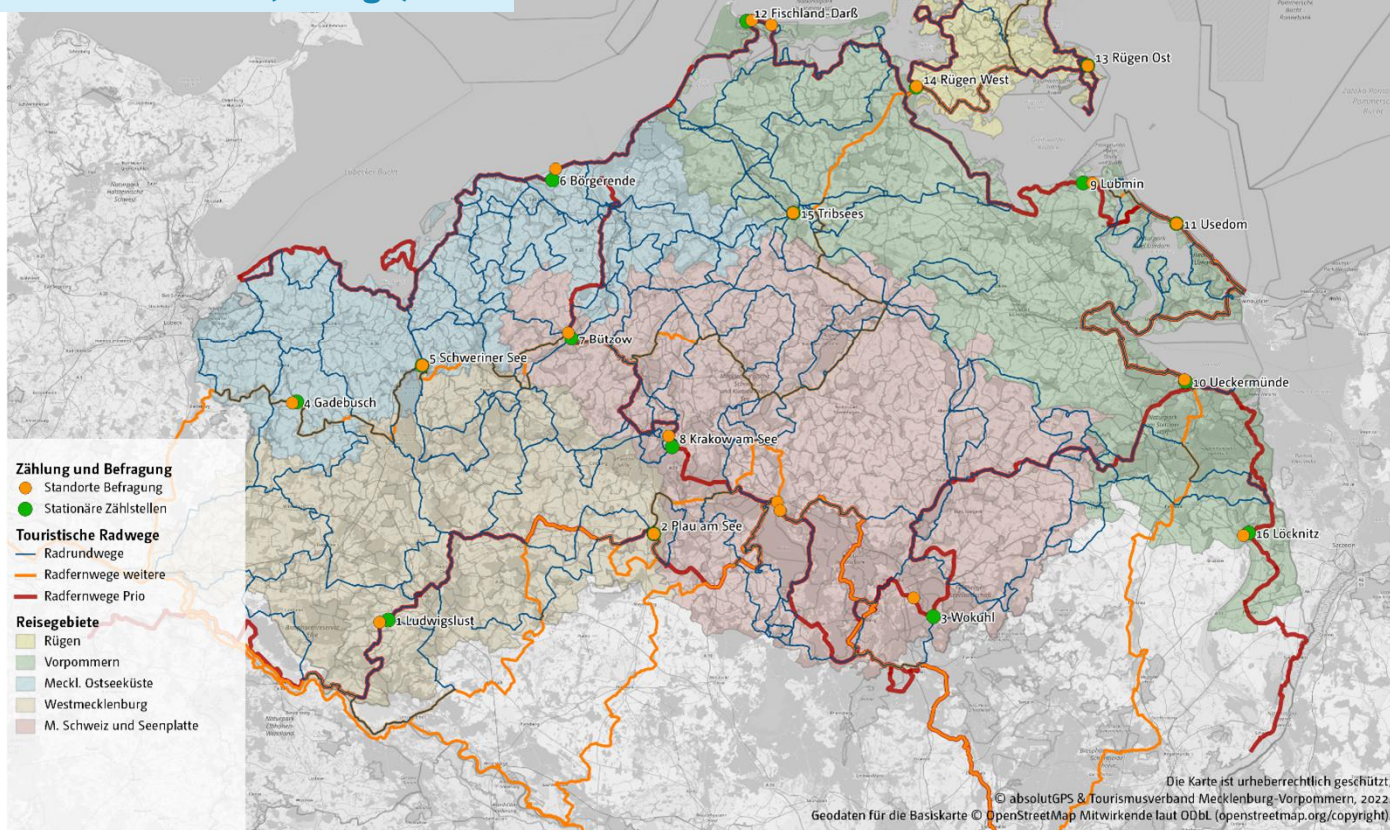
Quelle: absolutGPS 2022

Ergebnisse: Gästabefragung

Befragungen:

15.7.2021–6.10.2021 (60 Tage)

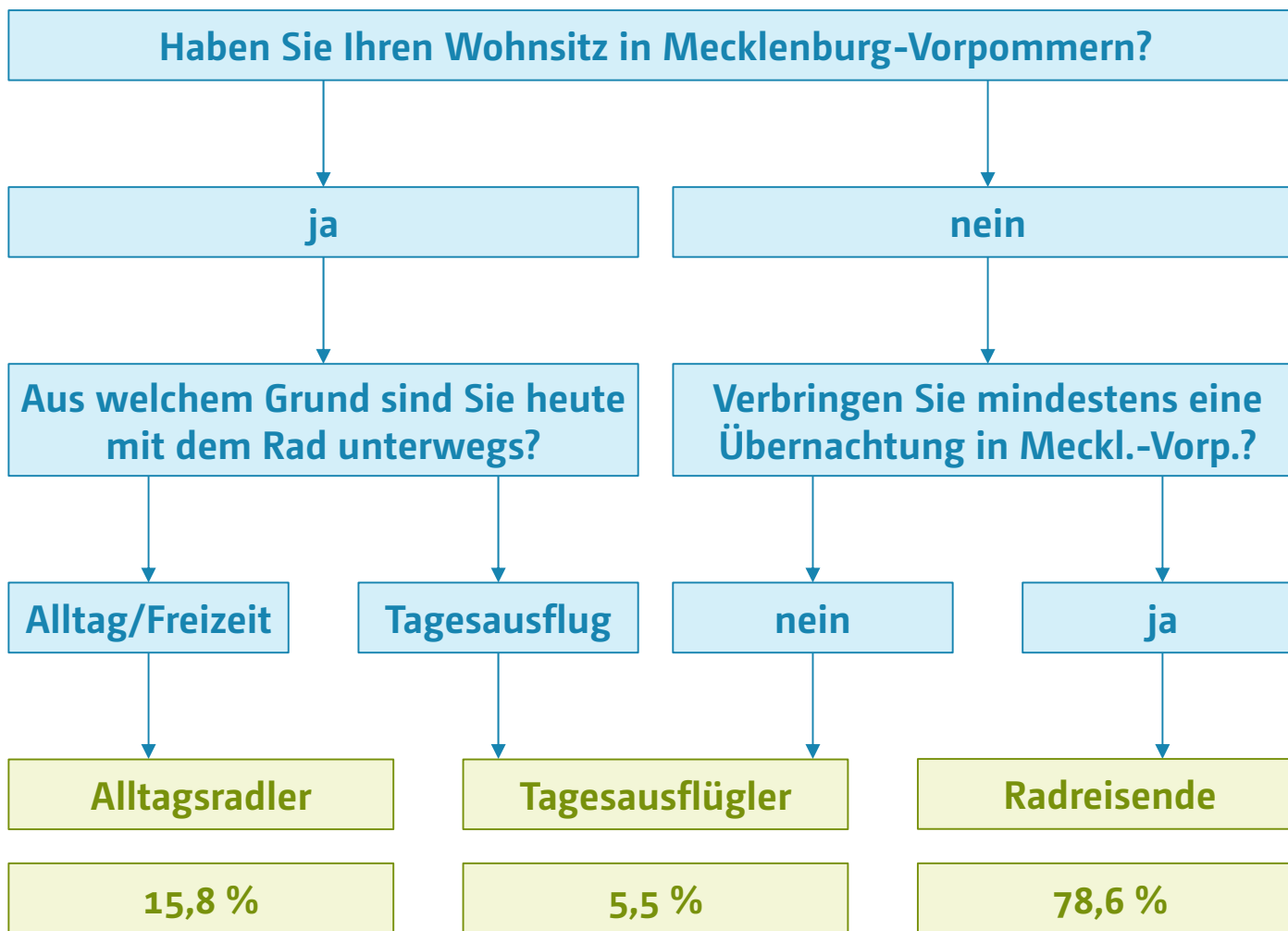
Radsaison 2022 (16 Tage)



Karte: absolutGPS 2022

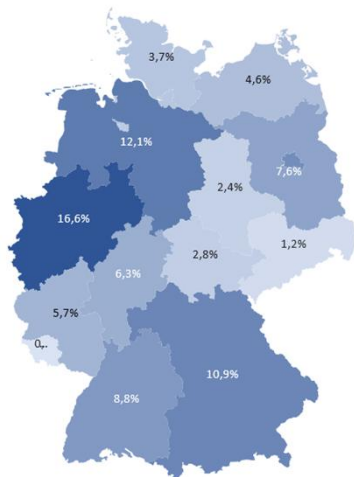
Zielgruppe, Struktur und Reiseverhalten



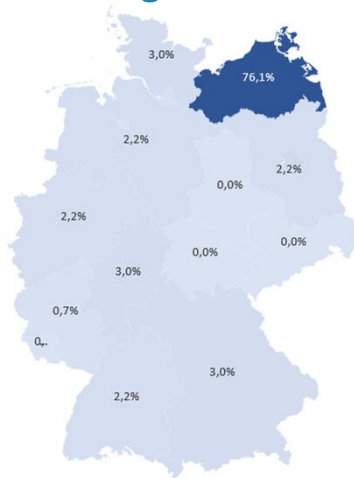


Quelle: absolutGPS 2022

Radreisende



Tagesausflügler



Bundesland	Rad-reisende	Tages-ausflügler	Urlaubsreisen ab 1 ÜN*
Baden-Württemberg	8,8%	2,2%	2,9%
Bayern	10,9%	3,0%	5,0%
Berlin	10,0%	4,5%	14,2%
Brandenburg	7,6%	2,2%	10,9%
Bremen	3,2%	0,0%	0,5%
Hamburg	3,5%	0,7%	2,4%
Hessen	6,3%	3,0%	3,3%
Meckl.-Vorpommern	4,6%	76,1%	5,7%
Niedersachsen	12,1%	2,2%	11,7%
Nordrhein-Westfalen	16,6%	2,2%	11,7%
Rheinland-Pfalz	5,7%	0,7%	1,1%
Saarland	0,5%	0,0%	0,6%
Sachsen	1,2%	0,0%	11,7%
Sachsen-Anhalt	2,4%	0,0%	9,2%
Schleswig-Holstein	3,7%	3,0%	4,6%
Thüringen	2,8%	0,0%	4,5%

Quelle: absolutGPS 2022

* Quelle: GfK Destination Monitor, Ergebnisse für Mecklenburg-Vorpommern, vorläufige Zahlen Nov. 2020 bis Okt. 2021

Tagesausflügler (Einheimische)	Tagesausflügler (Gäste)	Radreisende
--------------------------------	-------------------------	-------------

Frauenanteil (%)		
------------------	--	--

51,9	34,6	48,6
------	------	------

Durchschnittsalter (Jahre)		
----------------------------	--	--

52,65	56,85	52,99
-------	-------	-------

Haushaltsgröße		
----------------	--	--

2,24	2,31	2,41
------	------	------

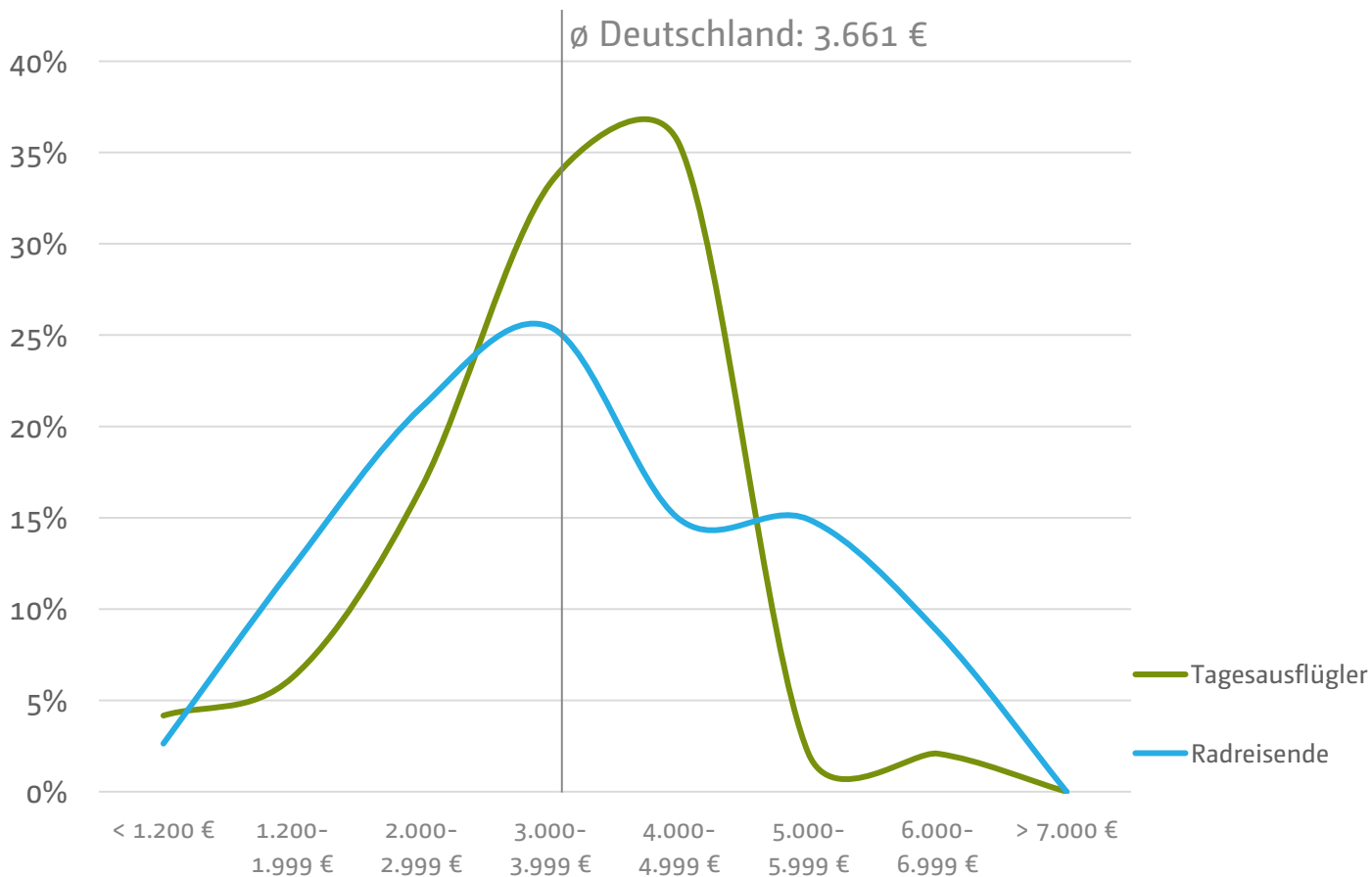
Anteil mit Kindern im Haushalt (%)		
------------------------------------	--	--

39	11	26
----	----	----

Quelle: absolutGPS 2022



Haushalts-Netto-Einkommen



Quelle: absolutGPS 2022

Tagesausflügler (Einheimische)

Tagesausflügler (Gäste)

Radreisende

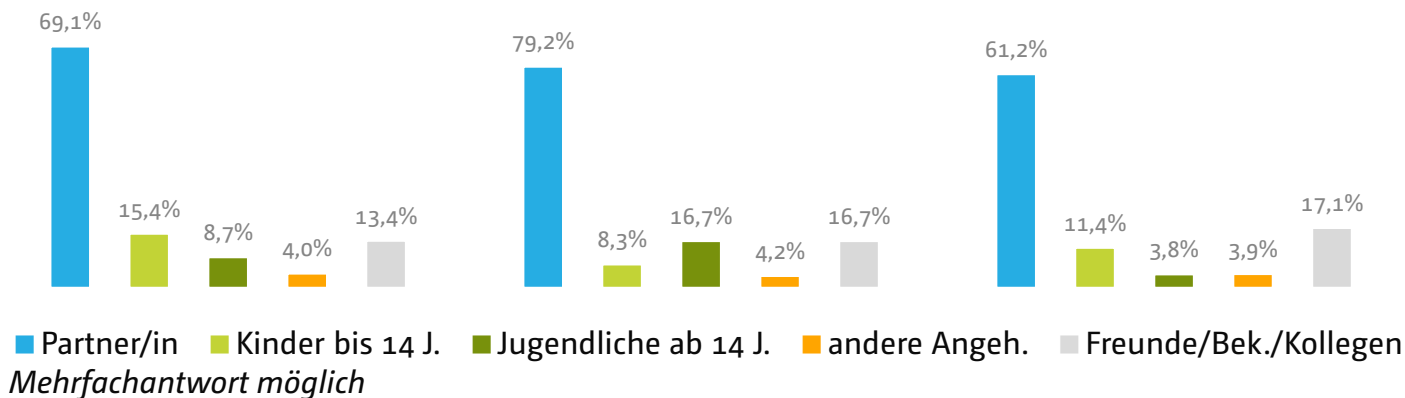
Gruppengröße (ø)

2,37

2,97

2,56

Begleitung



Radreisende

ø Aufenthaltsdauer

11,17 Tage

GfK 2021 (MV)

2019: 6,3

2020: 6,6

2021: 7,0

davon mit dem Rad unterwegs

7,25 Tage

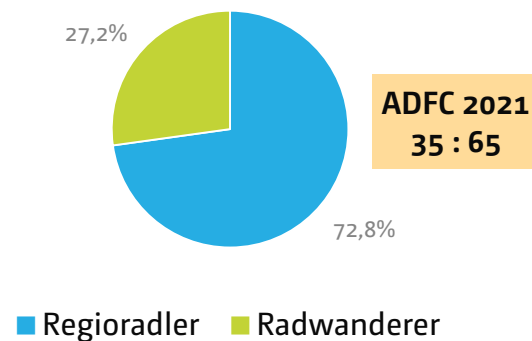
Quelle: absolutGPS 2022

Tagesausflügler (Einheimische)

Tagesausflügler (Gäste)

Radreisende

Fahrverhalten



Länge Tagestour (km)

40,7

46,3

43,0 Regionradler
60,6 Radwanderer

ADFC 2021
57 RR
70 RW

Tour entlang konkret beschilter Radroute (%)

19,8

45,0

40,6

Quelle: absolutGPS 2022

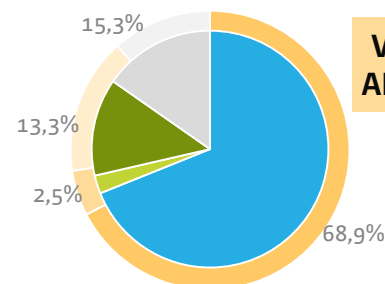
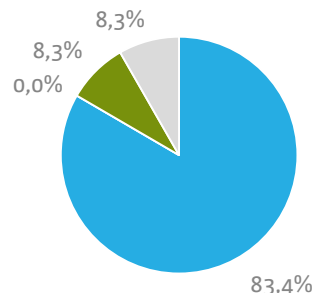
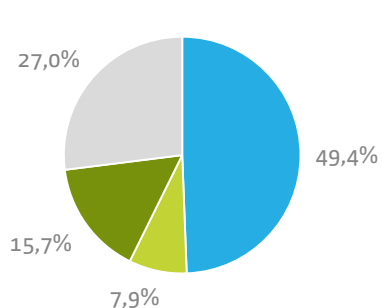


Tagesausflügler (Einheimische)

Tagesausflügler (Gäste)

Radreisende

Radtyp



Vergleich
ADFC 2021

■ Trekkingrad ■ Rennrad ■ Mountainbike ■ sonstiges

Anteil Pedelecs (%)

29,6

46,2

39,5

ADFC 2021
32 %

Anteil Leihräder (%)

2,3

0,0

14,8

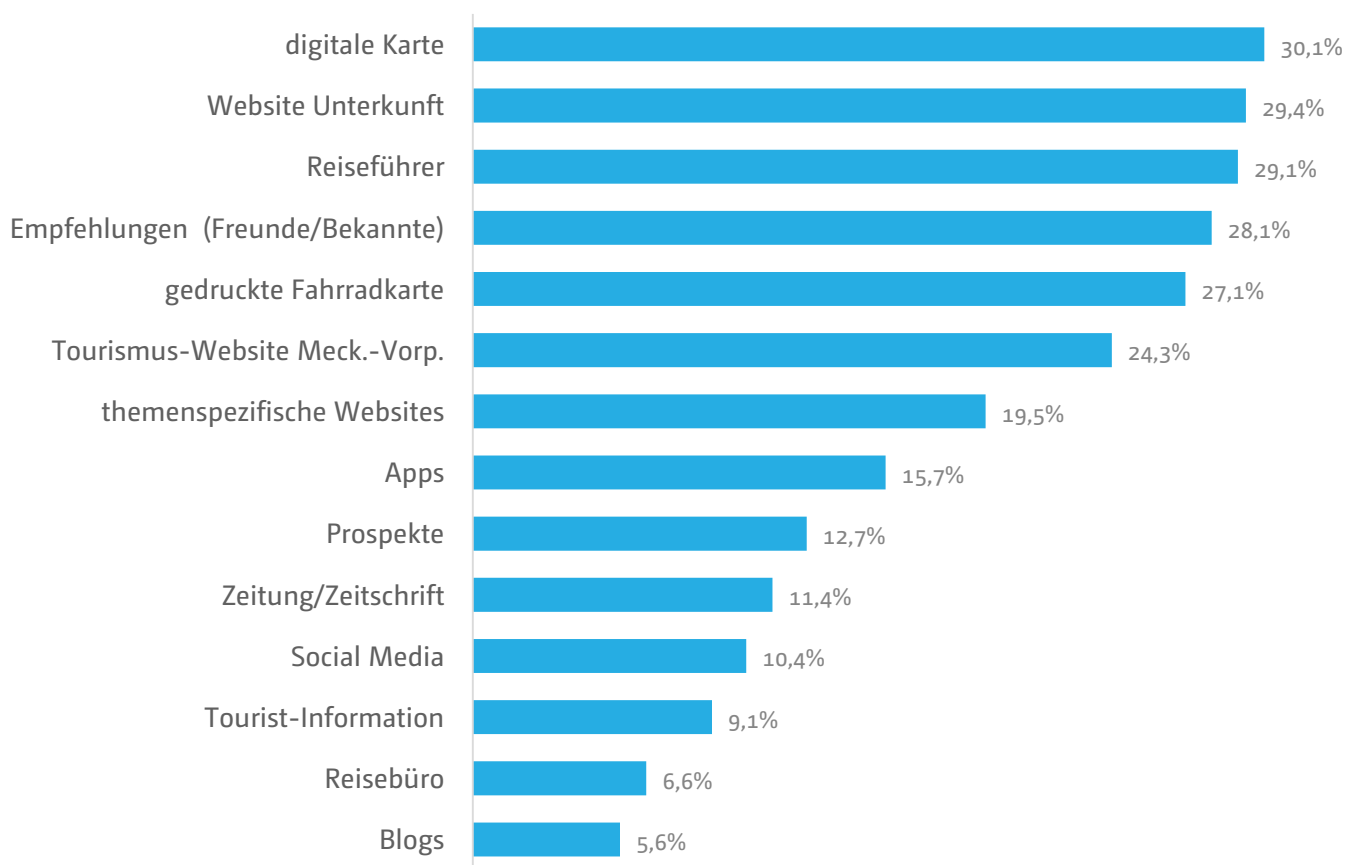
ADFC 2021
5 %

Quelle: absolutGPS 2022



Radreisende

zur Reiseplanung genutzte Informationsquellen

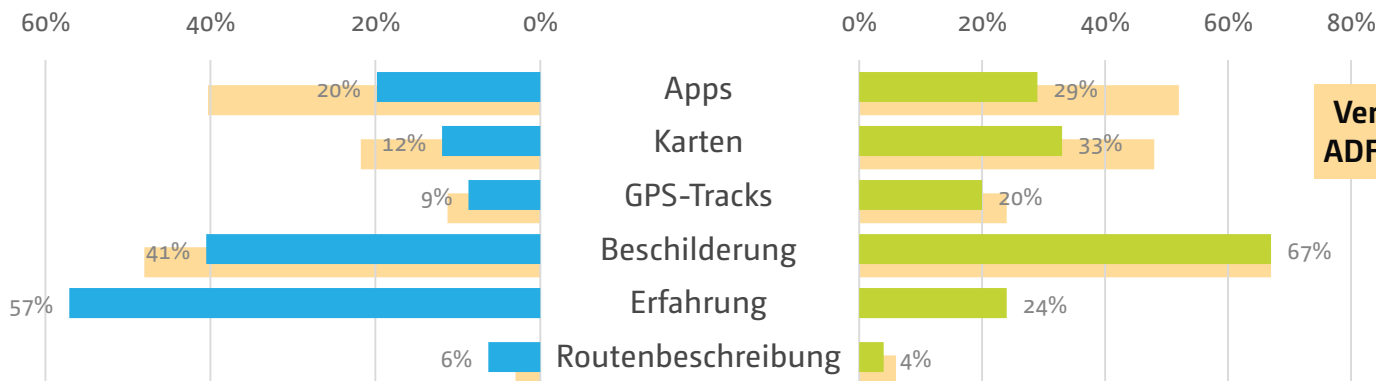


Quelle: absolutGPS 2022

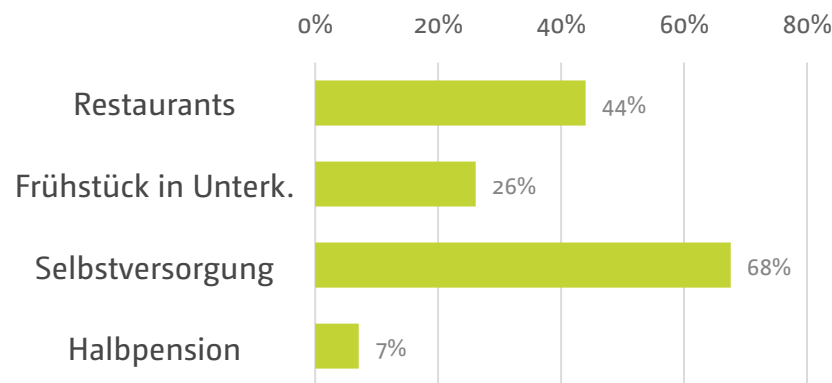
Tagesausflügler

Radreisende

Orientierung während der Tour (Mehrfachnennung möglich)



Verpflegung während der Tour

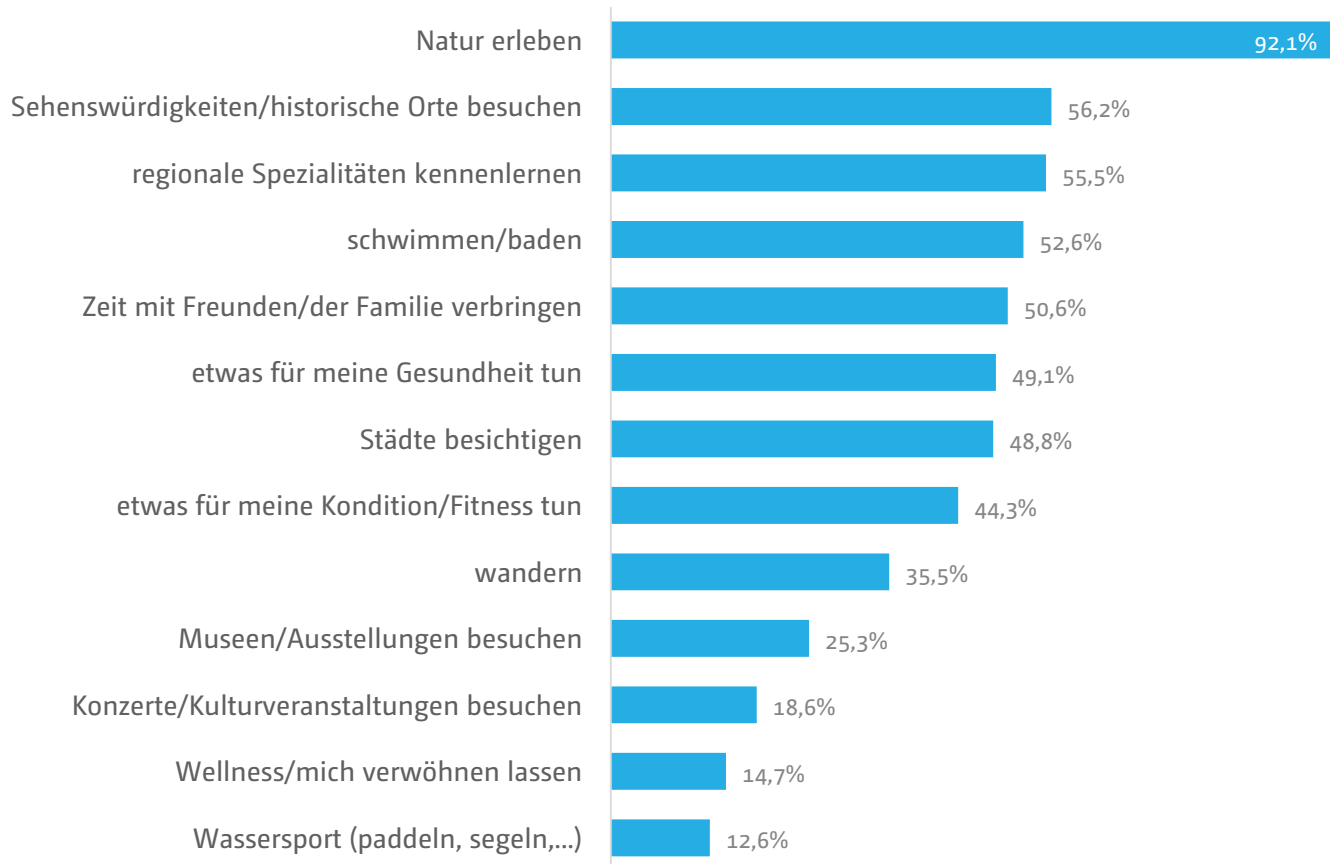


Quelle: absolutGPS 2022



Radreisende

Wichtige Kriterien neben dem Radfahren

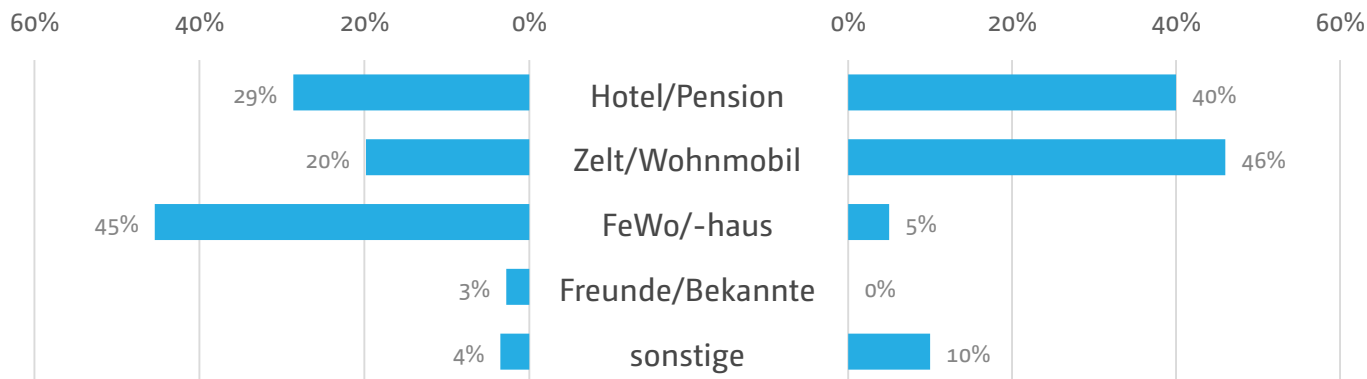


Quelle: absolutGPS 2022

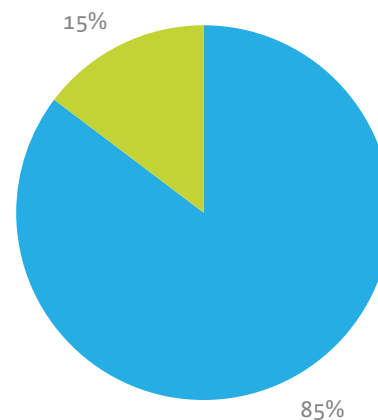
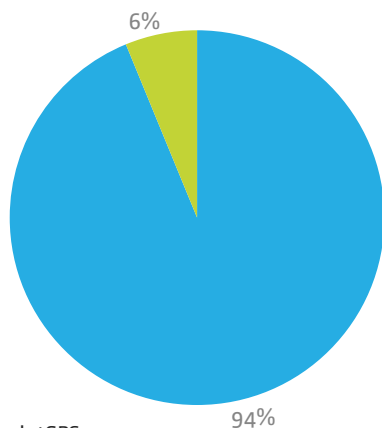
Regio-Radler

Radwanderer

Übernachtung



Organisation



Quelle: absolutGPS 2022

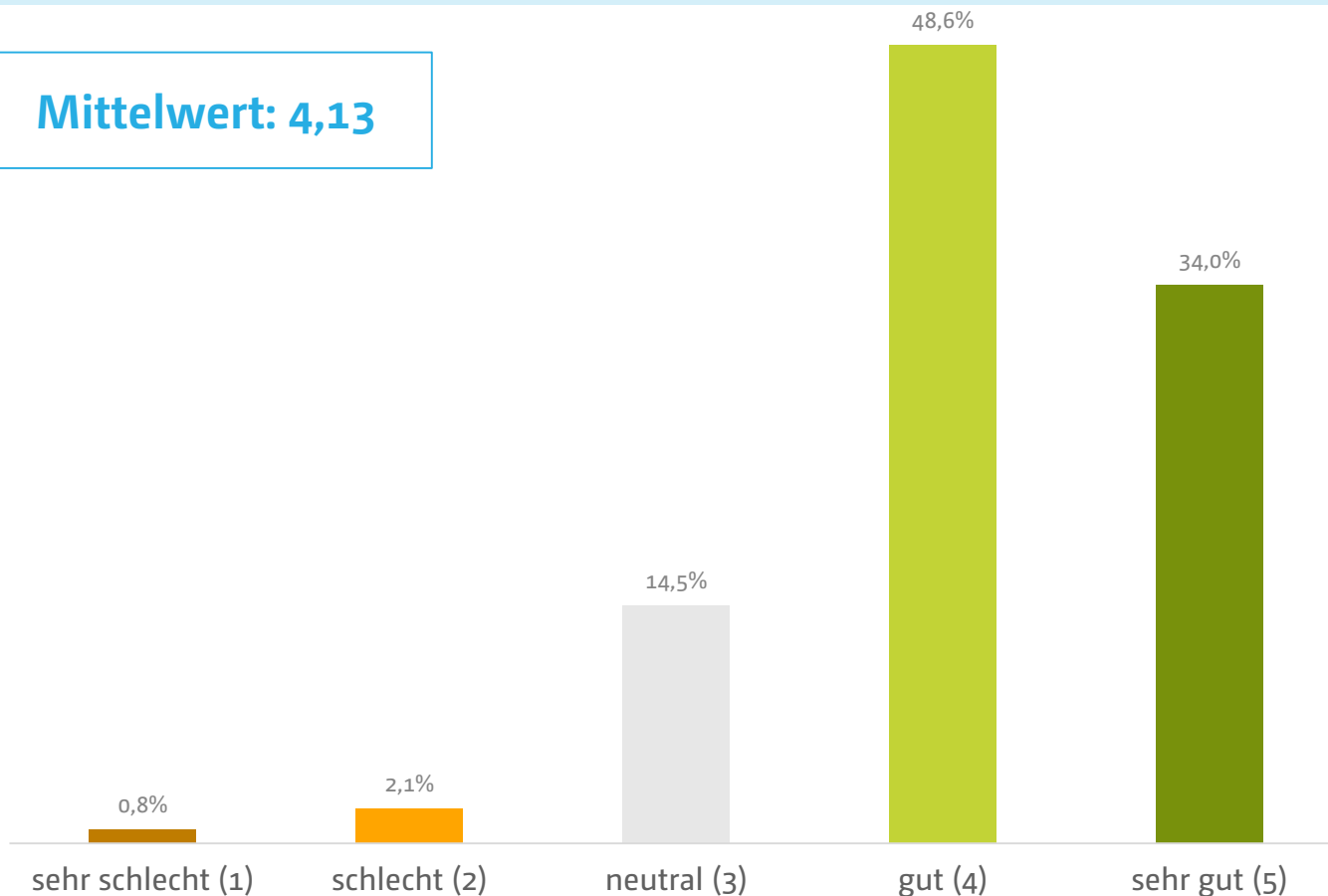


Qualität der Infrastruktur

alle Radfahrenden

Wie bewerten Sie Ihr heutiges Radtour-Erlebnis insgesamt?

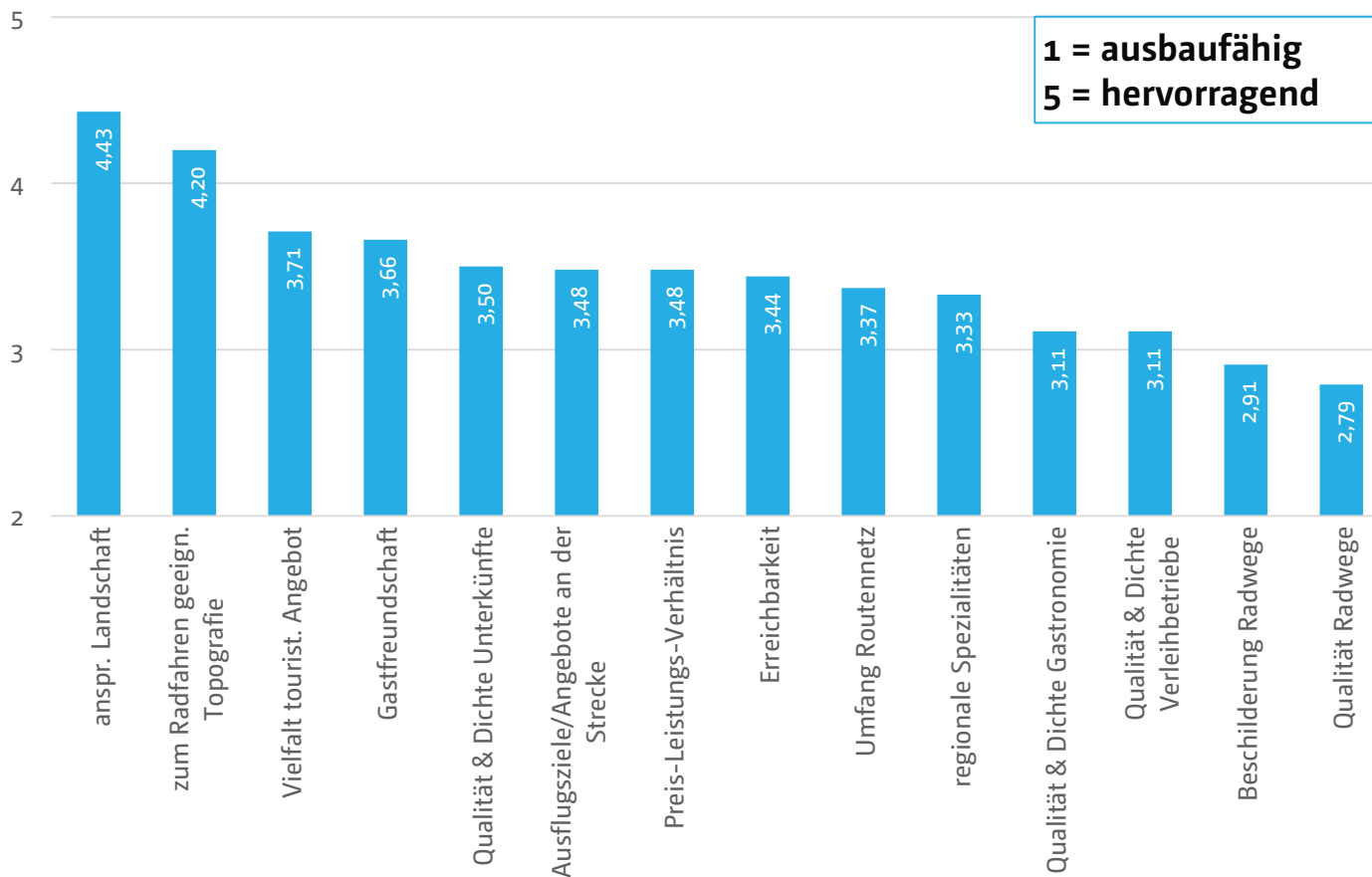
Mittelwert: 4,13



Quelle: absolutGPS 2022

Radreisende

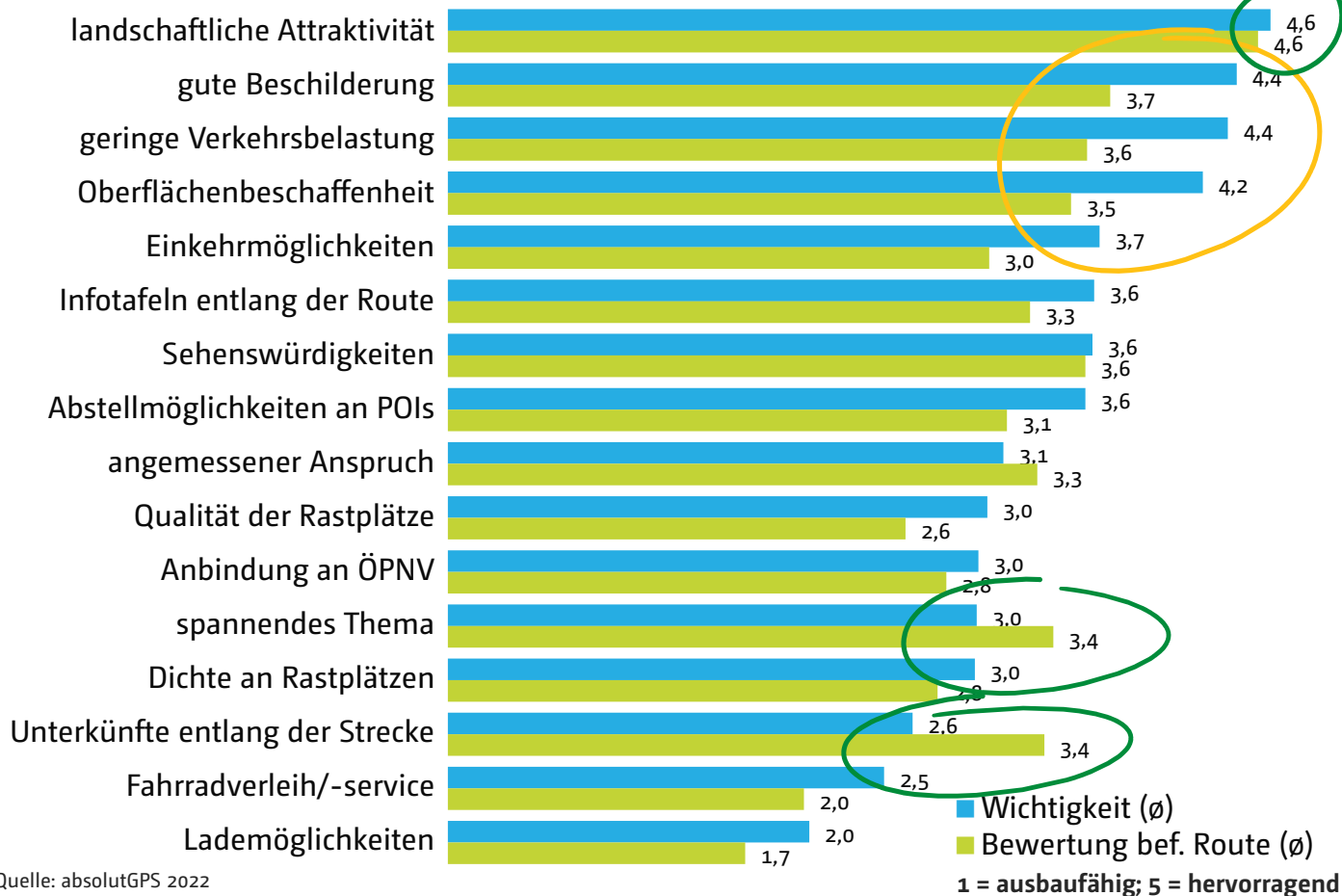
Qualitätsbewertung Radregion Mecklenburg-Vorpommern



Quelle: absolutGPS 2022

alle Radfahrenden

Wichtigkeit für Radrouten und Bewertung befahrene Route



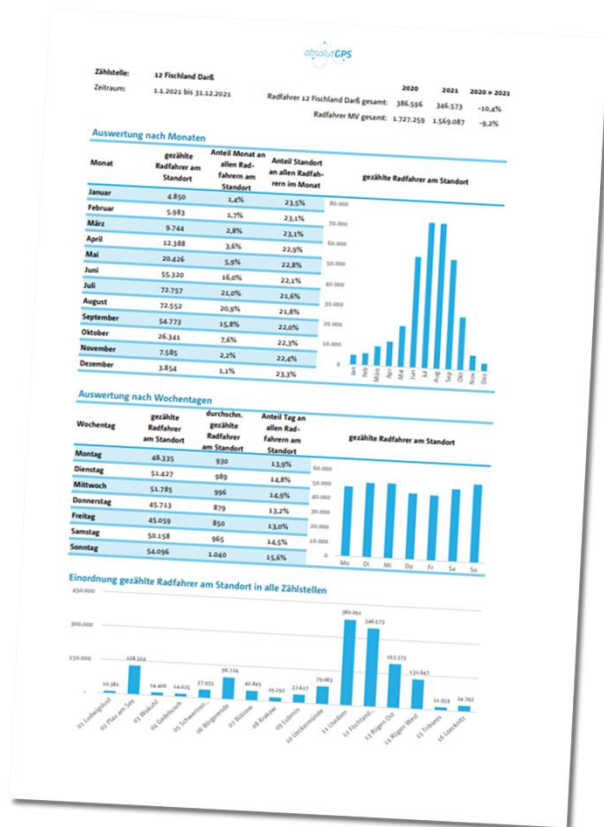
Was vor uns liegt: Ausblick auf das weitere Vorgehen

Bild: Peter Kasprzyk

Ausblick auf das weitere Vorgehen

- ✓ Zählung an 16 Dauerzählstellen bis Ende 2022
- ✓ Befragung an ausgewählten Standorten während der Radsaison 2022 sowie fortlaufend bis Ende 2022 digital
- ✓ finale Ergebnisse der Untersuchung in Quartal 1/2023
- ✓ Projektabschluss: Ende Quartal 1/2023





Wunschkonzert!

Wir möchten Sie als Radreisende in Mecklenburg-Vorpommern besser kennenlernen.

Als Dankeschön verlosen wir monatlich tolle Preise.

Jetzt gleich an der Umfrage teilnehmen: www.mv.bike/p



Mecklenburg Vorpommern
MV tut gut.

Projektwebsite:
[www.tmv.de/
radverkehrsuntersuchung](http://www.tmv.de/radverkehrsuntersuchung)

Bestellung unter
mv.bike/bestellung



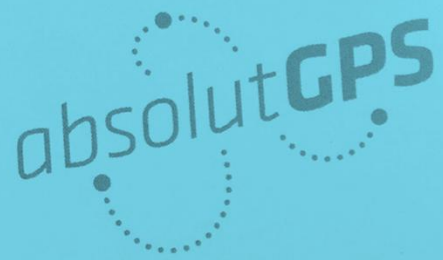
Die Mecklenburger
RADTOUR



Fahrrad erleben
DRAHTESEL
Vermietung - Verkauf - Service



DELIUS KLASING



.....
Tourismusberatung · Nachhaltigkeit
.....
Strategie · Konzeption · Realisierung
.....
Web & App · Kartografie · Geocaching
.....

Stephan Grapentin
Christianstraße 1
04105 Leipzig
+49 341 3928 1107
+49 157 3814 9081
s.grapentin@absolut-gps.com
.....
www.absolut-gps.com

Danke